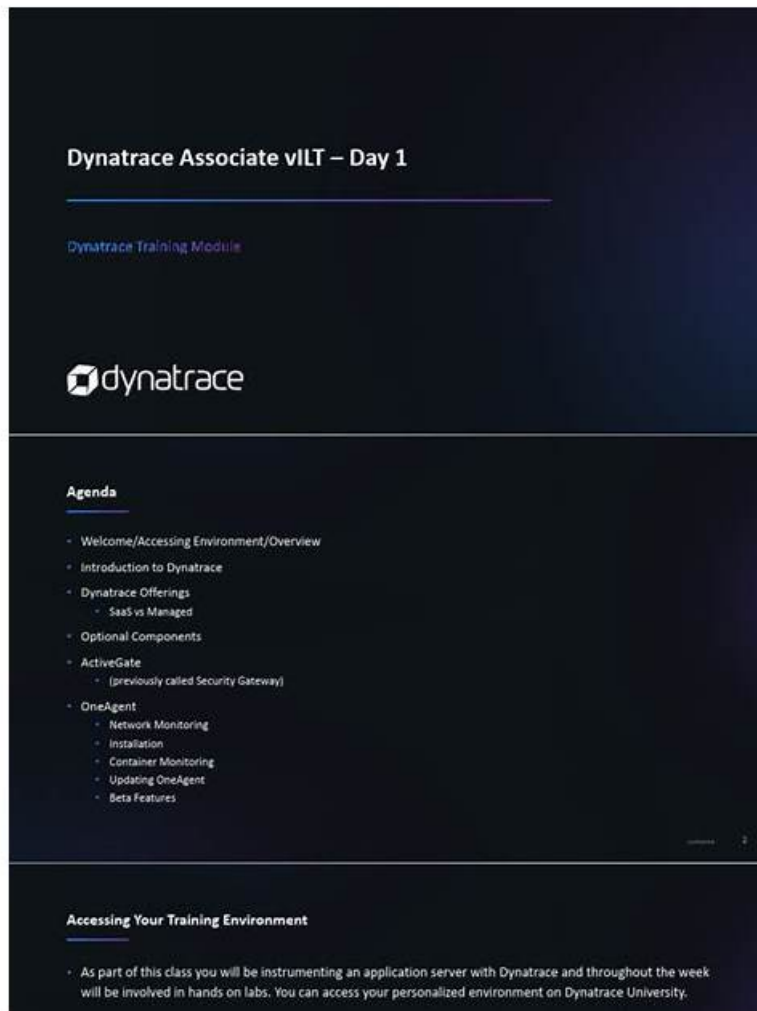


完璧なDynatrace-Associate日本語対策 &合格スムーズ Dynatrace-Associate資格認証攻略 | 素晴らしい Dynatrace-Associate模擬問題



弊社のDynatrace-Associate問題集は大勢の専門家たちの努力で開発される成果です。初心者といい、数年IT仕事を従事した人といい、我々GoShikenのDynatrace Dynatrace-Associate問題集は最良の選択であると考えられます。なぜならば、弊社は高品質かつ改革によってすぐに更新できるDynatrace-Associate問題集を提供できるからです。

Dynatrace Dynatrace-Associate 認定試験の出題範囲:

トピック	出題範囲
トピック 1	<ul style="list-style-type: none">ビジネス分析: ビジネス指標を収集し、技術データと関連付けることで、アプリケーションのパフォーマンスがビジネス成果に与える影響を測定する。
トピック 2	<ul style="list-style-type: none">レポート作成と分析: 観測可能性データを分析し、パフォーマンスと運用上の意思決定を支援する洞察を生成するためのツールと手法について説明します。
トピック 3	<ul style="list-style-type: none">ユーザーエクスペリエンスモニタリング: エンドユーザーがWebアプリケーションやモバイルアプリケーションとどのようにやり取りし、どのような体験をするかを追跡・分析するためのリアルユーザーモニタリング (RUM) を網羅しています。

トピック 4	<ul style="list-style-type: none"> • 基盤となるプラットフォーム機能: エンティティ間の関係、タグ付け、データの収集方法など、Dynatraceプラットフォームのコア機能とナビゲーションについて説明します。
トピック 5	<ul style="list-style-type: none"> • 自動化: ワークフロー、イベント駆動型自動化、およびチームが修復作業や運用タスクを自動化できるようにする統合機能について解説します。
トピック 6	<ul style="list-style-type: none"> • 合成テスト: ユーザー操作をシミュレートし、可用性やパフォーマンスの問題を事前に検出するための合成テストの作成と監視について説明します。
トピック 7	<ul style="list-style-type: none"> • トレース: 分散トレーシングとPurePathテクノロジーを網羅し、サービス全体にわたる個々のトランザクションをエンドツーエンドで追跡および分析します。
トピック 8	<ul style="list-style-type: none"> • インフラストラクチャの可観測性: ホスト、サービス、インフラストラクチャコンポーネントの監視と可視化を行い、パフォーマンスの問題を検出および分析します。
トピック 9	<ul style="list-style-type: none"> • ダッシュボード: チームや関係者間で可観測性データを視覚化して共有するためのダッシュボードの構築とカスタマイズについて説明します。
トピック 10	<ul style="list-style-type: none"> • Kubernetesインフラストラクチャ: Dynatrace内でのKubernetesクラスター、ワークロード、コンテナ化環境の監視と可観測性について解説します。

>> Dynatrace-Associate日本語対策 <<

Dynatrace Dynatrace-Associate資格認証攻略 & Dynatrace-Associate模擬問題

関連する研究資料によって、DynatraceのDynatrace-Associate認定試験は非常に難しいです。でも、心配することはないですよ。GoShikenがありますから。GoShikenには豊富な経験を持っているIT業種の専門家が組み立てられた団体があって、彼らは長年の研究をして、最も先進的なDynatraceのDynatrace-Associate試験トレーニング資料を作成しました。資料は問題集と解答が含まれています。GoShikenはあなたが試験に合格するために一番適したソースサイトです。GoShikenのDynatraceのDynatrace-Associate試験トレーニング資料を選んだら、あなたの試験に大きなヘルプをもたらせます。

Dynatrace Associate Certification Exam 認定 Dynatrace-Associate 試験問題 (Q30-Q35):

質問 # 30

Where can I find officially supported Dynatrace Extensions to extend the monitoring capability of the Dynatrace platform?

- A. Dynatrace University
- B. Dynatrace Community
- C. GitHub
- **D. Dynatrace Hub**

正解: D

解説:

The Dynatrace Hub is the central location for discovering and managing officially supported extensions that enhance the monitoring capabilities of the Dynatrace platform. It provides a curated collection of extensions built and maintained by Dynatrace, ensuring compatibility and support. These extensions cover a wide range of technologies and use cases, allowing users to tailor their monitoring environment to specific needs.

While GitHub hosts various open-source projects related to Dynatrace, not all are officially supported or maintained by Dynatrace. The Dynatrace Community is a valuable resource for user discussions, troubleshooting, and sharing best practices but does not serve as a repository for official extensions.

Dynatrace University offers training and educational materials to help users understand and utilize Dynatrace effectively but is not a source for extensions.

Reference: Based on official Dynatrace University training materials and product documentation.

質問 # 31

Which of the following properties are added to your ingested log data when trace enrichment for logs is enabled? (Select all that apply)

- A. dt.trace_id
- B. DT_RELEASE_VERSION
- C. dt.span_id
- D. dt.security_context
- E. dt.entity.process_group_instance

正解: A、C、E

解説:

When trace enrichment for logs is enabled in Dynatrace, additional metadata is automatically added to logs to correlate them with distributed traces.

The key properties added include:

- * dt.trace_id - uniquely identifies the distributed trace
- * dt.span_id - identifies the specific span within the trace
- * dt.entity.process_group_instance - links the log to the specific monitored process instance These attributes enable:
 - * Seamless correlation between logs and traces
 - * End-to-end observability across services
 - * Faster root cause analysis by linking logs directly to transactions

The other options are not part of trace enrichment:

- * dt.security_context is related to log access control, not trace enrichment
- * DT_RELEASE_VERSION is used for versioning metadata, not tracing

Reference: Based on official Dynatrace University training materials covering log monitoring and trace-log correlation.

質問 # 32

What type of User Actions exists?

- A. Click Actions
- B. XHR Actions
- C. Custom Actions
- D. Load Actions

正解: B、C、D

解説:

Dynatrace defines three main types of user actions:

- * Load Actions - full page loads
- * XHR Actions - background requests (AJAX/fetch)
- * Custom Actions - user-defined actions

Click Actions are not a separate action type; clicks are typically captured within other action types such as load or custom actions.

Reference: Based on official Dynatrace University training materials on Real User Monitoring.

質問 # 33

What Dynatrace tool is utilized to initially perform Application Security monitoring?

- A. OneAgent
- B. AppSec Apps
- C. ActiveGate
- D. OpenTelemetry

正解: A

解説:

OneAgent is the primary component used to initially enable Application Security (AppSec) monitoring in Dynatrace. It automatically:
Instruments application code
Detects vulnerabilities at runtime
Captures security-related data such as code-level weaknesses and attack vectors This built-in capability allows Dynatrace to provide continuous application security without requiring additional manual instrumentation.
AppSec Apps are used to analyze and visualize detected vulnerabilities but rely on data collected by OneAgent.
ActiveGate handles communication and routing.
OpenTelemetry is used for telemetry ingestion, not native AppSec monitoring.
Reference: Based on official Dynatrace University training materials covering Application Security and OneAgent capabilities.

質問 # 34

How would you inject the RUM JavaScript tag when using an agentless deployment?

- A. Developing a Dynatrace ActiveGate extension to deploy the OneAgent
- B. Utilize the Dynatrace API to get the latest version number of the RUM agent
- C. Manually insert the RUM JavaScript tag into each HTML page of your application
- D. Install the Dynatrace OneAgent onto the application's database

正解: C

解説:

In agentless RUM deployment, the JavaScript snippet must be manually inserted into the HTML pages of the application.

This allows Dynatrace to:

- * Capture user interactions
- * Monitor frontend performance
- * Track sessions without requiring OneAgent installation

Other options are incorrect:

- * ActiveGate extensions are unrelated
- * OneAgent installation contradicts agentless setup
- * API usage does not inject the script

Reference: Based on official Dynatrace University training materials on Agentless RUM deployment.

質問 # 35

.....

簡単になりたい場合は、Dynatrace-Associate信頼性の高い試験ガイドのバージョンを選択するのが難しいと感じる場合、PDFバージョンが適している可能性があります。PDFバージョンは通常ファイルです。多くの受験者は、Dynatrace-Associate信頼できる試験ガイドを紙に印刷してから読み書きすることに慣れていますが、それは静かで明確です。また、不明な点がある場合は、他の人に簡単に質問したり話したりできます。他の人は、それが通常は練習資料だと考えるかもしれません。また、Dynatrace Dynatrace-Associate信頼できる試験ガイドの多くのコピーを印刷して、他の人と共有することもできます。

Dynatrace-Associate資格認証攻略: <https://www.goshiken.com/Dynatrace/Dynatrace-Associate-mondaihu.html>

- Dynatrace-Associate関連日本語内容 □ Dynatrace-Associate認定試験 □ Dynatrace-Associate受験資格 □ { www.shikenpass.com }にて限定無料の ✓ Dynatrace-Associate □ ✓ □問題集をダウンロードせよ Dynatrace-Associate参考書内容
- Dynatrace-Associate関連日本語内容 □ Dynatrace-Associateシュミレーション問題集 □ Dynatrace-Associate資格問題対応 □ 今すぐ ➡ www.goshiken.com □を開き、【 Dynatrace-Associate 】を検索して無料でダウンロードしてくださいDynatrace-Associate問題数
- 現実的なDynatrace Dynatrace-Associate日本語対策 は 主要材料 - 信頼できるDynatrace-Associate: Dynatrace Associate Certification Exam □ □ www.it-passports.com □に移動し、 ➡ Dynatrace-Associate □を検索して無料でダウンロードしてくださいDynatrace-Associate参考書内容
- 100% パスレートDynatrace-Associate日本語対策 - 資格試験におけるリーダーオファー - 初段のDynatrace Associate Certification Exam □ 「 www.goshiken.com 」の無料ダウンロード「 Dynatrace-Associate 」ページが開きますDynatrace-Associate入門知識
- 試験の準備方法-素晴らしいDynatrace-Associate日本語対策試験-一番優秀なDynatrace-Associate資格認証攻略 □ [Dynatrace-Associate]の試験問題は □ www.mogixam.com □で無料配信中Dynatrace-Associate日本語参考

