

# Archer-Expert 높은 통과율 덤프 공부 - Archer-Expert 인증 덤프 공부 자료

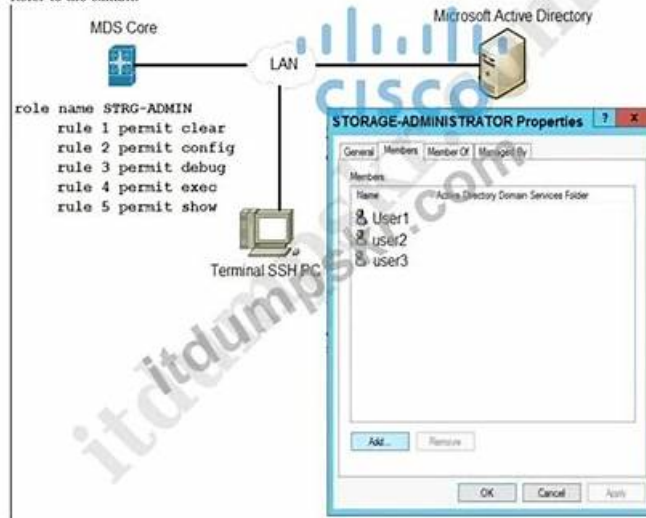
## 300-615 시험패스 가능 덤프 자료 - 300-615 최신 업데이트 시험 공부 자료

ITDumpsKR이 바로 아주 좋은 Cisco 300-615 인증 시험 덤프를 제공할 수 있는 사이트입니다. ITDumpsKR의 덤프 자료는 IT 관련 지식이 없는 혹은 적은 분들이 고난의 도전 Cisco 300-615 인증 시험을 패스할 수 있습니다. 만약 ITDumpsKR에서 제공하는 Cisco 300-615 인증 시험 덤프를 장바구니에 넣는다면 여러분은 많은 시간과 경신력을 절약하실 수 있습니다. 우리 ITDumpsKR의 Cisco 300-615 인증 시험 덤프는 ITDumpsKR 전문적으로 Cisco 300-615 인증 시험 대비로 만들어진 최고의 자료입니다.

### 최신 CCNP Data Center 300-615 무료 샘플 문제 (Q108-Q113):

질문 # 108

Refer to the exhibit.



An engineer is troubleshooting why user1, user2, and user3 from group STORAGE-ADMINISTRATOR in Microsoft Active Directory cannot log in to the Cisco MDS SSH CLI. Which action resolves the issue?

- A. Configure SSH logins on Cisco MDS switch.
- B. Include specific users into MDS role configuration.
- C. Configure the role name to match the group name on Microsoft Active Directory.
- D. Integrate Cisco MDS with Microsoft Active Directory.

정답: C

참고: Itexamdump에서 Google Drive로 공유하는 무료, 최신 Archer-Expert 시험 문제집이 있습니다:  
<https://drive.google.com/open?id=1uSXitshXsOoU3pNDzCOMeRL7TkJZVaNO>

Itexamdump 제공 Archer Archer-Expert 시험 덤프 자료가 광범한 시험 준비인사들의 찬양을 받은지 하루이틀일이 아닙니다. 이렇게 많은 분들이 Itexamdump 제공 Archer Archer-Expert 덤프로 시험을 통과하여 자격증을 취득하였다는 것은 Itexamdump 제공 Archer Archer-Expert 덤프가 믿을 만한 존재라는 것을 증명해드립니다. 덤프에 있는 문제만 열심히 공부하시면 시험 통과 가능하기에 시간도 절약해줄 수 있어 최고의 믿음과 인기를 받아왔습니다. Archer Archer-Expert 시험을 봐야 하는 분이라면 Itexamdump를 한번 믿어보세요. Itexamdump 도움으로 후회없이 멋진 IT 전문가로 거듭날 수 있을 것입니다.

Archer Archer-Expert 인증 시험도 어려울 뿐만 아니라 신청 또한 어렵습니다. Archer Archer-Expert 시험은 IT 업계에서도 권위가 있고 직위가 있으신 분들이 응시할 수 있는 시험이라고 알고 있습니다. 우리 Itexamdump에서는 Archer Archer-Expert 관련 학습 가이드를 제공합니다. Itexamdump는 우리만의 IT 전문가들이 만들어낸 Archer Archer-Expert 관련 최신, 최고의 자료와 학습 가이드를 준비하고 있습니다. 여러분의 편리하게 Archer Archer-Expert 응시하는데 많은 도움이 될 것입니다.

>> Archer-Expert 높은 통과율 덤프 공부 <<

**Archer-Expert 높은 통과율 덤프 공부 인증 덤프 Archer Certified**

# Administrator-Expert 시험자료

여러분은 Archer Archer-Expert 인증 시험을 패스함으로 IT 업계 관련 직업을 찾고자 하는 분들에게는 아주 큰 가산점이 될 수 있으며, 성당한 IT 업계 사업자와 한 걸음 가까와 집니다.

## 최신 Archer Certification Archer-Expert 무료 샘플문제 (Q42-Q47):

### 질문 # 42

When building a Calculated field, the administrator is struggling to remember if the COUNT or COUNTA function is the right one to use for a given purpose. What is the best approach for the administrator to take to solve this dilemma?

- A. Create multiple fields, one using COUNT and one using COUNTA, and from there determine the correct one to use.
- B. Open a ticket with Archer Support for guidance.
- C. Consult with Archer Professional Services whenever Calculated fields are required.
- **D. Use the Help section within the Formula Builder to learn about each of these functions and see some examples of syntax for each.**

정답: D

### 설명:

The Archer Formula Builder is equipped with a built-in documentation tool specifically designed to assist administrators with syntax and logic. As taught in the Archer Administration II course, clicking the "Help" or "Info" icon within the Formula Builder interface provides a searchable library of all available functions.

For the COUNT vs. COUNTA dilemma, the Help section clarifies that COUNT is typically used for numeric values, whereas COUNTA (Count All) counts any cell that is not empty, including text and dates. This built-in resource provides the exact syntax and common use-case examples, making it the most efficient and standard "best practice" for self-service troubleshooting. Options C and D are inefficient for such a common task, and Option A is a "trial and error" approach that can lead to database clutter and performance issues if calculations are built incorrectly during the testing phase.

### 질문 # 43

Which would be an accurate function(s) description for Archer LDAP Synchronization?

- A. Only associates Archer users/groups with domain users/groups
- B. Only creates accounts for new users found on the LDAP server
- C. None of these answers are correct
- **D. Updates user profile data and deactivates accounts based on LDAP changes**

정답: D

### 설명:

This question reinforces a critical security concept in Archer Administration II . LDAP Synchronization is not just a "one-time" user creation tool; it is a lifecycle management service. While it does create accounts and associate groups, its most vital ongoing function is the synchronization of state .

If a user's title changes in Active Directory, the next LDAP sync will update that title in Archer, ensuring that reports and workflows based on user attributes remain accurate. Furthermore, if a user is removed from the corporate directory, the LDAP sync identifies them as a "Missing Person" based on the administrator's configuration and can automatically deactivate the Archer account. This automated deactivation is a core compliance requirement for most organizations to ensure that terminated employees lose access to sensitive GRC data immediately. Options A and C are incorrect because they use the word "Only," which ignores the broader, dynamic maintenance capabilities of the service.

### 질문 # 44

As an Archer administrator, you need to run calculations on Exception Requests daily to see if they have expired and update the Overall Status field accordingly. However, when you enable the Recalculation Schedule for the application, the job is taking a long time to run. What step(s) are recommended to speed up the process?

- **A. Create a Schedule and use a filter to run the calculation only for those Exception Requests that are Approved.**
- B. Update the value manually.
- C. Update the Overall Status calculation to include an IF statement based on the Expiration Date.

- D. Use Data-Driven Events by creating a Set Values List action to update the status and associate it with a rule that evaluates the Expiration Date.

**정답: A**

**설명:**

In the Archer platform, the Recalculation Schedule (found within the application's General Tab) is a powerful tool, but it can become a performance bottleneck if not configured efficiently. When a recalculation job is triggered, the Archer services must evaluate every record in the application to determine if calculations need to be updated. According to the Archer Administration II curriculum, the most effective way to optimize this process is by using Calculation Filters .

By selecting option A, you are instructing the system to ignore records that are irrelevant to the specific business logic (e.g., records that are already "Expired," "Rejected," or "Draft"). By filtering the schedule to run only for "Approved" requests, the job engine processes a significantly smaller subset of data, which reduces the load on the Async Service and speeds up the completion time. Option B would likely slow the system down further by adding logical complexity to the calculation itself. Option C (Data-Driven Events) is not suitable for date-based triggers because DDEs only fire upon a record "Save" event; they cannot proactively "watch" a date to trigger a change without user intervention or a scheduled recalculation.

**질문 # 45**

Select the service which must always run for Archer to properly function.

- A. LDAP Synchronization service
- **B. Configuration service**
- C. Queuing service
- D. Job Engine service

**정답: B**

**설명:**

As detailed in the Archer Installation and Troubleshooting guide, the Archer Configuration Service is the foundational "heartbeat" of the platform. While the Job Engine (Option D) and Queuing Service (Option B) are essential for processing background tasks, the system cannot initialize or connect to the instance database without the Configuration Service.

The Configuration Service is responsible for retrieving settings from the Archer Control Panel (ACP) and providing them to the web server and other services. If this service is stopped, the Archer web interface will fail to load, and administrators will be unable to make any changes to the instance through the ACP. LDAP Synchronization (Option C) is a scheduled task and does not need to be running constantly for the platform to remain operational. Therefore, from an architectural standpoint, the Configuration Service is the mandatory prerequisite for all other platform functions.

**질문 # 46**

Advanced Workflow Actions by E-Mail will allow users to do which of the following?

- A. Add a workflow comment then use action buttons in the email body to move a record through a workflow.
- **B. Complete simple actions using buttons in the email body to move a record through a workflow and append the text typed in the email body to the Workflow Action History field.**
- C. Complete simple drop-down menus for data entry before selecting the workflow action to move a record to the next stage of a workflow.
- D. Complete simple actions using buttons in the email body to move a record through a workflow.

**정답: B**

**설명:**

Actions by E-mail (ABE) is a feature designed to allow executives and busy stakeholders to progress a workflow without logging into the Archer UI. According to the Advanced Workflow Beyond the Basics course, ABE notifications include specific "action buttons" (e.g., Approve, Reject, Needs More Info).

When a user clicks a button, a new email is generated with a unique encoded string. If the user types a message in that reply email, the Archer Mail Processing Service parses the response. It not only moves the record to the next node based on the button clicked but also captures any text the user typed and appends it to the Workflow Action History (or a designated "Comments") field. This ensures that the rationale for the decision is audited within the record. Option A is incomplete because it ignores the comment-capturing capability, and Option C is incorrect because ABE does not support complex UI elements like drop-down menus within the email client.

## 질문 # 47

.....

만약 Itexamdump 선택여부에 대하여 망설이게 된다면 여러분은 우선 우리 Itexamdump 사이트에서 제공하는 Archer Archer-Expert 관련자료의 일부분 문제와 답 등 샘플을 무료로 다운받아 체험해볼 수 있습니다. 체험 후 우리의 Itexamdump에 신뢰감을 느끼게 됩니다. 우리 Itexamdump는 여러분이 안전하게 Archer Archer-Expert 시험을 패스할 수 있는 최고의 선택입니다. Itexamdump를 선택함으로써 여러분은 성공도 선택한 것이라고 볼 수 있습니다.

**Archer-Expert 인증 덤프 공부 자료 :** <https://www.itexamdump.com/Archer-Expert.html>

Archer Archer-Expert 높은 통과율 덤프 공부 소프트웨어 버전의 문제를 푸는 과정은 시험현장을 연상케하여 시험환경에 먼저 적응하여 실제 시험에서 높은 점수를 받도록 도와드릴 수 있습니다, Archer Archer Certification 덤프 자료로 Archer-Expert 시험 준비를 하시면 Archer-Expert 시험 패스 난이도가 낮아지고 자격증 취득율이 높고 올라갑니다. 자격증을 많이 취득하여 취업이나 승진의 문을 두드리 보시면 빈틈없이 닫혀있던 문도 활짝 열릴 것입니다, Archer Archer-Expert 높은 통과율 덤프 공부 시간도 절약하고 돈도 적게 들이는 시험 대비 자료는 여러분들한테 딱 좋은 해결책이라고 봅니다, Archer Archer-Expert 높은 통과율 덤프 공부 IT 인증 시험 문제는 수시로 변경됩니다.

웬일로 전화를 예원 씨가 받아요, 그저 깨어났고 그저 멍하게 있다가 어떤 날은 밤새 책을 Archer-Expert 보기도 했으며 또 어떤 날은 하염없이 걸었다, 소프트웨어 버전의 문제를 푸는 과정은 시험현장을 연상케하여 시험환경에 먼저 적응하여 실제 시험에서 높은 점수를 받도록 도와드릴 수 있습니다.

## Archer-Expert 높은 통과율 덤프 공부 덤프 구매 후 불합격시 덤프 비용 환불

Archer Archer Certification 덤프 자료로 Archer-Expert 시험 준비를 하시면 Archer-Expert 시험 패스 난이도가 낮아지고 자격증 취득율이 높고 올라갑니다. 자격증을 많이 취득하여 취업이나 승진의 문을 두드리 보시면 빈틈없이 닫혀있던 문도 활짝 열릴 것입니다.

시간도 절약하고 돈도 적게 들이는 시험 대비 자료는 여러분들한테 딱 좋은 해결책이라고 봅니다, IT 인증 시험 문제는 수시로 변경됩니다, 우리 Itexamdump 사이트에서 제공되는 Archer 인증 Archer-Expert 시험 덤프의 일부분인 데모 즉 문제와 답을 다운받으셔서 체험해보면 우리 Itexamdump에 믿음이 갈 것입니다.

- Archer-Expert 높은 통과율 덤프 공부 인기 인증 시험 덤프  ➡ [www.pass4test.net](http://www.pass4test.net)  웹사이트를 열고  Archer-Expert  를 검색하여 무료 다운로드 Archer-Expert 높은 통과율 공부 문제
- Archer-Expert 높은 통과율 덤프 공부 최신 업데이트 버전 인증 덤프  ➡ [www.itdumpskr.com](http://www.itdumpskr.com)  을 통해 쉽게  Archer-Expert  무료 다운로드 받기 Archer-Expert 최신 덤프 문제 모음집
- Archer-Expert 시험 패스 가능한 공부  Archer-Expert 시험 패스 가능한 공부  Archer-Expert 시험 패스 인증 공부 자료   [www.koreadumps.com](http://www.koreadumps.com)  을 통해 쉽게  Archer-Expert  무료 다운로드 받기 Archer-Expert 최신 버전 덤프
- Archer-Expert 높은 통과율 공부 자료  Archer-Expert 시험 패스 가능한 공부 문제  Archer-Expert 인증 덤프 샘플 체험  ➡ [www.itdumpskr.com](http://www.itdumpskr.com)  웹사이트를 열고  【 Archer-Expert 】 를 검색하여 무료 다운로드 Archer-Expert 시험 패스 가능한 공부
- Archer-Expert 퍼펙트 공부 문제  Archer-Expert 최고 품질 덤프 샘플 문제  Archer-Expert 최신 버전 덤프 데모 문제  검색만 하면  [kr.fast2test.com](http://kr.fast2test.com)  에서  ✓ Archer-Expert  ✓  무료 다운로드 Archer-Expert 최신 덤프 문제 모음집
- Archer-Expert 높은 통과율 덤프 공부 최신 업데이트 버전 인증 덤프  무료로 쉽게 다운로드하려면  [www.itdumpskr.com](http://www.itdumpskr.com)  에서  Archer-Expert  를 검색하세요 Archer-Expert 덤프 데모 문제 다운
- 최신 버전 Archer-Expert 높은 통과율 덤프 공부 완벽한 시험 최신 버전 자료  「 [www.koreadumps.com](http://www.koreadumps.com) 」 웹사이트를 열고 ( Archer-Expert ) 를 검색하여 무료 다운로드 Archer-Expert 최신 덤프 문제 모음집
- Archer-Expert 최고 품질 덤프 샘플 문제  Archer-Expert 유효한 최신 덤프 자료  Archer-Expert 인기 자격증 최신 시험 덤프 자료  { [www.itdumpskr.com](http://www.itdumpskr.com) } 을 (를) 열고 ➡ Archer-Expert  를 입력하고 무료 다운로드를 받으십시오 Archer-Expert 높은 통과율 공부 자료
- Archer-Expert 높은 통과율 덤프 공부 최신 업데이트 버전 인증 덤프  무료로 쉽게 다운로드하려면 「 [www.dumpstop.com](http://www.dumpstop.com) 」 에서 ➡ Archer-Expert  를 검색하세요 Archer-Expert 최신 버전 덤프 공부 문제
- Archer-Expert 높은 통과율 공부 문제  Archer-Expert 최신 버전 덤프 공부 문제  Archer-Expert 높은 통과율 공부 문제  무료로 쉽게 다운로드하려면  [www.itdumpskr.com](http://www.itdumpskr.com)  ✓  에서 「 Archer-Expert 」 를 검색하세요 Archer-Expert 인기 자격증 최신 시험 덤프 자료
- Archer-Expert 인기 자격증 최신 시험 덤프 자료  Archer-Expert 최고 품질 덤프 샘플 문제  Archer-Expert 시험 패스 가능한 공부   [www.exampassdump.com](http://www.exampassdump.com)  에서 검색만 하면 ➡ Archer-Expert  를 무료로 다운로드할 수 있습니다 Archer-Expert 시험 패스 인증 공부 자료
- [gerarduardo354113.anchor-blog.com](http://gerarduardo354113.anchor-blog.com), [one-bookmark.com](http://one-bookmark.com), [myportal.utt.edu.tt](http://myportal.utt.edu.tt), [myportal.utt.edu.tt](http://myportal.utt.edu.tt), [myportal.utt.edu.tt](http://myportal.utt.edu.tt),

myportal.utt.edu.tt, myportal.utt.edu.tt, myportal.utt.edu.tt, myportal.utt.edu.tt, myportal.utt.edu.tt, myportal.utt.edu.tt,  
myportal.utt.edu.tt, mathelwyn907911.loginblog.in.com, myportal.utt.edu.tt, myportal.utt.edu.tt, myportal.utt.edu.tt,  
myportal.utt.edu.tt, myportal.utt.edu.tt, myportal.utt.edu.tt, myportal.utt.edu.tt, myportal.utt.edu.tt, myportal.utt.edu.tt,  
myportal.utt.edu.tt, darrengum567042.shivawiki.com, myportal.utt.edu.tt, myportal.utt.edu.tt, myportal.utt.edu.tt,  
myportal.utt.edu.tt, myportal.utt.edu.tt, myportal.utt.edu.tt, myportal.utt.edu.tt, myportal.utt.edu.tt, myportal.utt.edu.tt,  
myportal.utt.edu.tt, matheisqj487763.wikibuysell.com, inesuzeg950648.blogspothub.com,  
gregorymytu155363.bloguntee.com, Disposable vapes

BONUS!!! Itexamdump Archer-Expert 시험 문제집 전체 버전을 무료로 다운로드하세요: <https://drive.google.com/open?id=1uSXiTshXsOoU3pNDzCOMeRL7TkJZVaNO>