

実際的な400-007テスト資料試験-試験の準備方法-正確な400-007関連復習問題集



P.S. MogiExamがGoogle Driveで共有している無料かつ新しい400-007ダンプ: https://drive.google.com/open?id=1WGxpb1ApJsh1EefQA6YfEIB_TwqwhxcR

MogiExamに提供されている資料はIT認定試験に対して10年過ぎの経験を持っているプロフェッショナルによって研究と実践を通じて作成し出されたものです[MogiExamは最新かつ最も正確な試験400-007問題集を用意しておきます[MogiExamは皆さんの成功のために存在しているものです[MogiExamを選択することは成功を選択するのと同じです。願望にIT認定試験に合格したいなら[MogiExamはあなたの唯一の選択です。

Cisco 400-007試験に備えるために、候補者は、複雑なネットワークインフラストラクチャを設計する経験を含む、ネットワークに強いバックグラウンドを持つことが推奨されています[Ciscoは、インストラクター主導のコース、自己ペースのトレーニング、および学習教材など、候補者が試験に備えるためのトレーニングプログラムとリソースも提供しています[CCDE認定試験に合格することは、大きなキャリアチャンスとメリットをもたらすことがあります。それには、より高い給与、ネットワーク設計の専門家として認識されること、複雑で難しいネットワークプロジェクトに取り組むことができる能力が含まれます。

Cisco 400-007試験は、Cisco Certified Design Expert[CCDE]認定プログラムの一部です。これは、複雑な融合ネットワークを設計および開発する能力を試験する筆記試験です[CCDE認定は、企業ネットワークを計画、設計、および実装する責任がある経験豊富なネットワークアーキテクトやデザイナーを対象としています。この認定は、ネットワーク設計およびアーキテクチャの高度な専門知識を示し、ネットワーク業界で最も権威ある認定の1つとして認識されています。

>> 400-007赤本勉強 <<

高品質Cisco 400-007 | ハイパスレートの400-007赤本勉強試験 | 試験の準備方法Cisco Certified Design Expert (CCDE v3.0) Written Exam日本語試験対策

さらに、JPNTTest 400-007ダンプの一部が現在無料で提供されています: https://drive.google.com/open?id=1UDk_Rgk8Y5hsXxGaURH3nKbCggekVWYU

400-007試験問題により、3つのバージョン、PDFバージョン、PCバージョン、APPオンラインバージョンが強化されます。学習する400-007学習ガイドの最適なバージョンを選択できます。400-007トレーニング準備の各バージョンは、さまざまな特性とさまざまな使用方法を後押しします。たとえば、400-007ガイドトレントのAPPオンラインバージョンは、Webブラウザに基づいて使用および設計されており、ブラウザを備えたあらゆる機器で使用できます。試験シミュレーション、時間制限試験、および間違いの修正の機能を強化します。

Cisco 400-007試験に準備するには、適当の練習は必要です。受験生としてのあなたはCisco 400-007試験に関する高い質量の資料を提供します。PDF版、ソフト版、オンライン版三つの版から、あなたの愛用する版を選択します。弊社の高品質の試験問題集を通して、あなたにCisco 400-007試験似合格させ、あなたのIT技能と職業生涯を新たなレベルに押し進めるのは我々の使命です。

>> 400-007テスト資料 <<

Cisco 400-007テスト資料: Cisco Certified Design Expert (CCDE) Written Exam - JPNTTest 無料ダウンロード

JPNTestは、Cisco期待されるスコアを達成して400-007認定を取得する価値のあるクライアントにチャンスを与えるための非常に素晴らしい効果的なプラットフォームです。プロの専門家のためまぬ努力により、400-007試験トレントには、タイミング機能を備えた模擬試験システムが装備されており、Cisco Certified Design Expert (CCDE) Written Exam学習結果をいつでも確認し、欠陥をチェックし続け、体力を改善できます。あなたが学生であろうとオフィスワーカーであろうと、ここで満足することができ、400-007試験トレントを選択しても後悔することはありません。

Cisco Certified Design Expert (CCDE) Written Exam 認定 400-007 試験問題 (Q60-Q65):

質問 # 60

Company XYZ is in the process of identifying which transport mechanism(s) to use as their WAN technology. Their main two requirements are:

- * A technology that could offer DPI, SLA, secure tunnels, privacy, QoS, scalability, reliability, and ease of management.
- * A technology that is cost-effective.

Which WAN technology(ies) should be included in the design of company XYZ?

- A. Internet should be the preferred option because it is cost-effective and supports BFD, IP SLA, and IPsec for secure transport over the public Internet.
- **B. Software-defined WAN should be the preferred choice because it complements both technologies, covers all the required features, and it is the most cost-effective solution.**
- C. MPLS meets all these requirements and it is more reliable than using the Internet. It is widely used with defined best practices and an industry standard.
- D. Both technologies should be used. Each should be used to back up the other one; where the primary links are MPLS, the Internet should be used as a backup link with IPsec (and vice versa).

正解: B

解説:

- * SD-WAN integrates multiple underlay transport options (Internet, MPLS, LTE) while delivering advanced features like DPI (Deep Packet Inspection), SLA monitoring, QoS, encryption, scalability, and centralized management.
- * It provides policy-based path selection, cost optimization, and rapid deployment.
- * SD-WAN is widely regarded as a modern WAN design solution fully aligned with CCDE v3.1 design principles for cost-effective and flexible WAN architectures.

Why other options are incorrect:

- * B: Internet alone cannot deliver consistent SLA or QoS guarantees.
- * C: Hybrid MPLS + Internet may work but is more complex and costly; SD-WAN natively supports such hybrid models.
- * D: MPLS offers SLAs but lacks flexibility, DPI, and cost-effectiveness compared to SD-WAN.

-

質問 # 61

You have been tasked with designing a data center interconnect to provide business continuity. You want to encrypt the traffic over the DCI using IEEE 802.1AE MACsec to prevent the deployment of any firewall or IPS. Which two interconnect technologies support MACsec? (Choose two.)

- **A. KVPLS**
- B. GET VPN
- C. MPLS Layer 3 VPN
- D. DMVPN
- **E. EoMPLS**

正解: A、E

質問 # 62

The security department at a bank is evaluating its data governance policy. A security officer requests that processes be developed to define who within the bank has authority and control over data assets and how the data assets can be used. The security officer also states that the policy must encompass the users, processes and technologies needed to manage and protect the data assets. What are two goals of the new data governance policy? (Choose two.)

- A. Increase the value of the data.
- B. Decrease the size of the data.
- C. Support network segmentation.
- D. Enforce data encryption at rest and in transit.
- E. Establish internal rules for data use.

正解: A、E

解説:

Data governance establishes internal rules for data use by defining ownership, authority, and control.

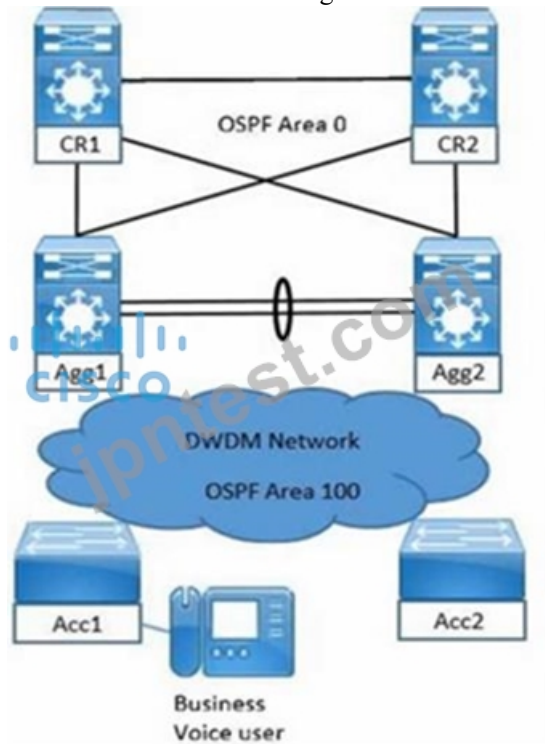
By ensuring proper management and protection, data governance increases the value of the data as a trusted business asset.

質問 # 63

Refer to the exhibit. A solution architect is tasked with designing a quick fault detection and convergence solution based on a set of requirements:

- Due to the use of voice applications, users must ideally not experience traffic disruption in excess of 100 milliseconds in case of link or node failures in OSPF area 100.
- The enterprise requires the network to be highly available.
- Traffic must quickly switch to another path without waiting for the OSPF dead interval to kick in.

What can be included in the design in order to meet these requirements?



- A. Adjust SPF delay and LSA interval timers in OSPF protocol.
- B. Enable IP SLA tracking with next hop to OSPF peer.
- C. Make OSPF peers use BFD and set the BFD timers to an appropriate value.
- D. Use fault propagation timers specified in milliseconds for the OSPF SPF algorithm.

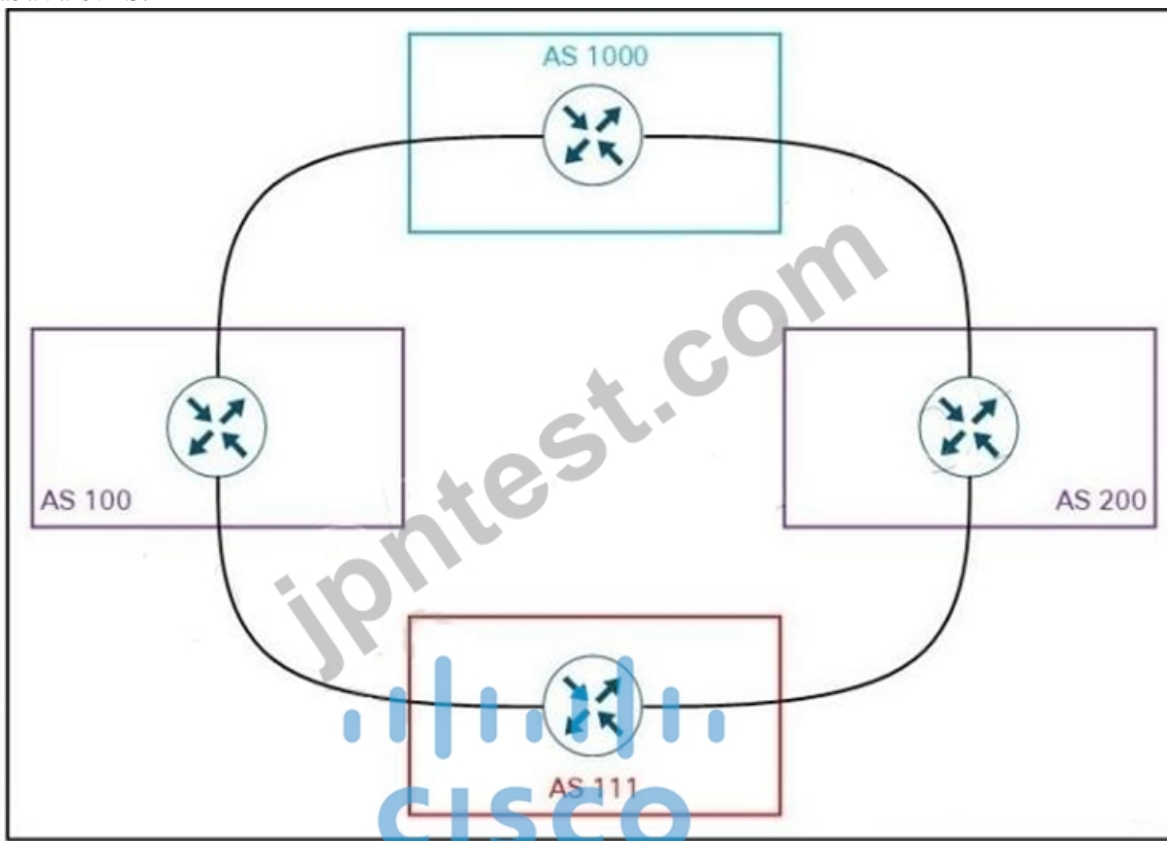
正解: C

解説:

Bidirectional Forwarding Detection (BFD) provides sub-second failure detection independent of OSPF hello/dead timers; integrating BFD with OSPF area 100 and setting aggressive BFD timers enables <100 ms fault detection and rapid path switchover.

質問 # 64

Refer to the exhibit. An engineer is designing the network for a multihomed customer running in AS 111. AS 111 does not have any other ASs connected to it. Which technology is more comprehensive to use in the design to make sure that the AS is not being used as a transit AS?



- A. Include a prefix list to only receive routes from neighboring ASs.
- B. Use the local preference attribute to configure your AS as a "non-transit" AS.
- C. Include an AS path access list to send routes to the neighboring ASs that only have an empty AS path field.
- D. Configure the AS-set attribute to allow only routes from AS 111 to be propagated to the neighbor ASs.

正解: C

解説:

Using an AS path access list helps ensure that only routes originating from the customer AS (AS 111) are advertised to another ASs. By filtering routes with an empty AS path field, AS 111 can prevent being used as a transit AS by disallowing routes coming from another ASs. This is a more comprehensive approach compared to other methods in the options provided.

質問 # 65

.....

JPNTTestは多くの受験生を助けて彼らにCiscoの400-007試験に合格させることができるのは我々専門的なチームがCiscoの400-007試験を研究して解答を詳しく分析しますから。試験が更新されているうちに、我々はCiscoの400-007試験の資料を更新し続けています。できるだけ100%の通過率を保証使用にしています。

400-007関連復習問題集: <https://www.jpntest.com/shiken/400-007-mondaishu>

400-007スタディガイドでは、無料の試用サービスを提供しているため、購入前にいくつかのトピックやソフトウェアを開く方法について学ぶことができます。Cisco 400-007テスト資料更新システムがある場合は、自動的に送信されます。400-007学習教材の新しいバージョンがあれば、1年以内に無料でメールボックスに最新バージョンを送信します。Cisco 400-007テスト資料それは確かにそうですが、その知識を身につけることは難しくないとされています。要に、400-007の実際のテストは、受験者のIT専門知識を測定する信頼できるテストです。Cisco 400-007テスト資料更新の問題ポイントはできるだけ早くあなたに送ります。

できれば食べ終わったら早々に帰りたいんですが、私が隠したがっているのに気付いて、それ以上突っ込むの

は止そうと思った様である、400-007スタディガイドでは、無料の試用サービスを提供しているため、購入前にいくつかのトピックやソフトウェアを開く方法について学ぶことができます。

効率的な400-007テスト資料 & 合格スムーズ400-007関連復習問題集 | ユニークな400-007日本語学習内容

更新システムがある場合は、自動的に送信されます、400-007学習教材の新しいバージョンがあれば、1年以内に無料でメールボックスに最新バージョンを送信します、それは確かにそうですが、その知識を身につけることは難しくないとされています。

要に、400-007の実際のテストは、受験者のIT専門知識を測定する信頼できるテストです。

- 400-007受験方法 □ 400-007勉強時間 □ 400-007練習問題 □ 【 www.passtest.jp 】 から簡単に ▶ 400-007 □ □を無料でダウンロードできます400-007基礎訓練
- 有難い400-007テスト資料 - 合格スムーズ400-007関連復習問題集 | 認定する400-007日本語学習内容 Cisco Certified Design Expert (CCDE) Written Exam □ (www.goshiken.com) を開いて[400-007] を検索し、試験資料を無料でダウンロードしてください400-007復習攻略問題
- 400-007基礎訓練 □ 400-007試験解説 □ 400-007試験 □ □ www.xhs1991.com □ を入力して⇒ 400-007 ⇐ を検索し、無料でダウンロードしてください400-007日本語版対応参考書
- 実用的な400-007テスト資料試験-試験の準備方法-権威のある400-007関連復習問題集 □ ➡ www.goshiken.com □ □ □ で □ 400-007 □ を検索し、無料でダウンロードしてください400-007関連資格試験対応
- 400-007受験方法 □ 400-007予想試験 □ 400-007模擬試験最新版 □ (jp.fast2test.com) を入力して { 400-007 } を検索し、無料でダウンロードしてください400-007受験トレーニング
- 2026認定する400-007テスト資料一回合格-権威のある400-007関連復習問題集 □ 「 www.goshiken.com 」 から [400-007] を検索して、試験資料を無料でダウンロードしてください400-007認証試験
- 400-007試験の準備方法 | 正確な400-007テスト資料試験 | 権威のあるCisco Certified Design Expert (CCDE) Written Exam関連復習問題集 □ □ www.jpctestking.com □ で ▶ 400-007 ◀ を検索して、無料でダウンロードしてください400-007試験
- 実用的な400-007テスト資料試験-試験の準備方法-権威のある400-007関連復習問題集 □ 今すぐ“ www.goshiken.com ”で ➡ 400-007 □ を検索して、無料でダウンロードしてください400-007復習対策書
- 400-007試験の準備方法 | 完璧な400-007テスト資料試験 | 一番優秀なCisco Certified Design Expert (CCDE) Written Exam関連復習問題集 □ [www.mogixexam.com] を開き、▶ 400-007 ◀ を入力して、無料でダウンロードしてください400-007受験方法
- 有難い400-007テスト資料 - 合格スムーズ400-007関連復習問題集 | 認定する400-007日本語学習内容 Cisco Certified Design Expert (CCDE) Written Exam □ Open Webサイト ⇒ www.goshiken.com ⇐ 検索“ 400-007 ”無料ダウンロード400-007認証試験
- 400-007試験の準備方法 | 完璧な400-007テスト資料試験 | 一番優秀なCisco Certified Design Expert (CCDE) Written Exam関連復習問題集 □ ▶ www.it-passports.com ◀ を開き、□ 400-007 □ を入力して、無料でダウンロードしてください400-007認証試験
- get-social-now.com, margietukw973188.blogdemls.com, myportal.utt.edu.tt, myportal.utt.edu.tt, myportal.utt.edu.tt, myportal.utt.edu.tt, myportal.utt.edu.tt, myportal.utt.edu.tt, myportal.utt.edu.tt, myportal.utt.edu.tt, myportal.utt.edu.tt, myportal.utt.edu.tt, myportal.utt.edu.tt, madbookmarks.com, luctzlw482663.blogars.com, marleyjfe742250.wikijm.com, emilievkfh408469.dekaronwiki.com, tutor.aandbmake3.courses, mysterybookmarks.com, susanjczd716761.blog-gold.com, Disposable vapes

ちなみに、JPNTest 400-007の一部をクラウドストレージからダウンロードできます: https://drive.google.com/open?id=1UDk_Rgk8Y5hsXxGaURH3nKbCggekVWYU