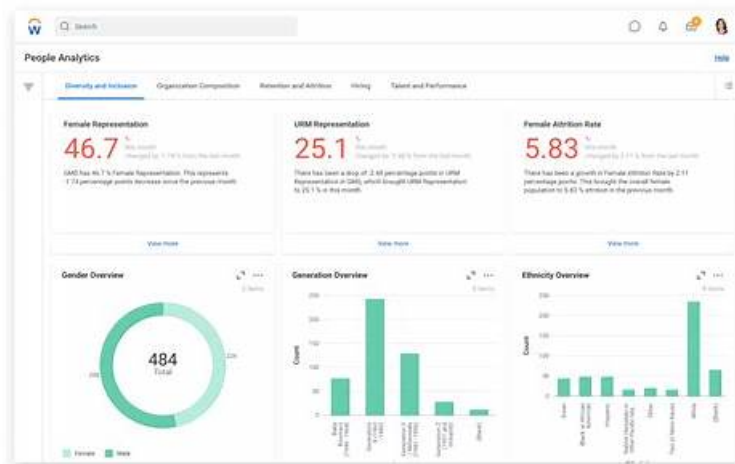


# Workday-Pro-HCM-Reporting Echte Fragen - Workday-Pro-HCM-Reporting Fragen&Antworten



P.S. Kostenlose 2026 Workday Workday-Pro-HCM-Reporting Prüfungsfragen sind auf Google Drive freigegeben von Pass4Test verfügbar: <https://drive.google.com/open?id=1Un8dwp3UXBuayEoE3athwSX95bD6JpoT>

Mit der Lernhilfe zur Workday Workday-Pro-HCM-Reporting Zertifizierungsprüfung von Pass4Test können Sie die Workday Workday-Pro-HCM-Reporting Zertifizierungsprüfung ganz mühelos bestehen. Die von uns entworfenen Schulungsinstrumente werden Ihnen helfen, die Prüfung einmalig zu bestehen. Sie können unsere Demo zur Workday Workday-Pro-HCM-Reporting Zertifizierungsprüfung in Pass4Test als Probe kostenlos herunterladen und die Workday Workday-Pro-HCM-Reporting Prüfung ganz einfach bestehen. Wenn Sie noch zögern, benutzen Sie doch unsere Probeversion. Sie werden sich über ihre gute Wirkung wundern. Schicken Sie doch Pass4Test in den Warenkorb. Wenn Sie es verpassen, würden Sie lebenslang bereuen.

## Workday Workday-Pro-HCM-Reporting Prüfungsplan:

Thema	Einzelheiten
Thema 1	<ul style="list-style-type: none"> <li>Composite Reporting: This domain of the Workday Pro HCM Reporting Certification exam measures the skills of HRIS Analysts and covers building and managing Composite Reports to deliver advanced insights across Workday HCM data.</li> </ul>
Thema 2	<ul style="list-style-type: none"> <li>Human Capital Management: Human capital is a concept used by economists and social scientists to designate personal attributes considered useful in the production process. Candidates are assessed for their HCM skills.</li> </ul>
Thema 3	<ul style="list-style-type: none"> <li>Calculated Fields: This domain assesses the skills of candidates regarding calculations. A calculation is a deliberate process that transforms one or more inputs into one or more results.</li> </ul>
Thema 4	<ul style="list-style-type: none"> <li>Reporting: Business Reporting is used to inform management and investors of information such as financial performance, the market outlook, or the performance of a specific department. Candidates are tested for their business reporting skills.</li> </ul>

>> Workday-Pro-HCM-Reporting Echte Fragen <<

## Workday-Pro-HCM-Reporting Fragen&Antworten - Workday-Pro-HCM-Reporting Zertifizierungsprüfung

Ich kann mein Leben und Arbeit jetzt nicht ertragen. Ich hoffe auf eine andere bessere Arbeit. Sind Sie der ähnlichen Meinung? Aber, wie kann ich bessere Arbeit bekommen? Lieben Sie IT? Wollen Sie durch IT-Zertifizierungsprüfungen Ihre Fähigkeit

beweisen? Wenn ja, nehmen Sie vielleicht an den IT-Zertifizierungsprüfungen teil. Es ist sehr wichtig, Workday-Pro-HCM-Reporting Zertifizierung zu bekommen, wenn Sie großen Erfolg in diesem Bereich machen wollen. Damit können Sie neue Chancen für Ihre Karriere schaffen. Wissen Sie Workday Workday-Pro-HCM-Reporting Prüfung? Die Workday-Pro-HCM-Reporting Zertifizierung kann es erleichtern, dass Sie einen Job finden wollen. Aber fühlen Sie es sehr schwierig, die Workday-Pro-HCM-Reporting Prüfung zu bestehen? Es macht nichts, weil Sie die Workday-Pro-HCM-Reporting Prüfungsmaterialien von Pass4Test benutzen können.

## **Workday Pro HCM Reporting Certification Exam Workday-Pro-HCM-Reporting Prüfungsfragen mit Lösungen (Q53-Q58):**

### **53. Frage**

You would like to build a composite report using worker data in which report users can select a value from the output and view the worker, worker's location, and worker's manager.

Where will you need to configure the drill down values?

- A. In the composite report rows
- B. In the composite report prompt settings
- **C. In the composite report columns**
- D. In the subreports

**Antwort: C**

Begründung:

In composite reports, drill-down functionality is controlled at the column level. By configuring drillable fields on the output columns, users can select values and view related details, such as worker name, location, and manager.

From the Workday documentation: "Drill-down values in composite reports are configured on columns. Columns can be set to include drillable fields, allowing users to select a value and view related data." Rows determine how data is grouped, prompts filter initial results, and subreports provide the raw data but do not directly control drillable field configurations.

Therefore, the correct configuration is C. In the composite report columns.

### **54. Frage**

You need to create a report to show the trend of worker headcount over time.

What is the most appropriate data source for this report?

- A. Headcount
- B. Worker History
- **C. Trended Workers**
- D. Workers for HCM Reporting

**Antwort: C**

Begründung:

The Trended Workers data source is specifically designed for reports that display trends over time, such as headcount, turnover, and demographics. It captures periodic snapshots of worker data (monthly, quarterly, etc.), which allows organizations to track workforce metrics historically.

From the Workday binder: "Trended Workers captures snapshots of worker data at periodic intervals, providing historical reporting across time dimensions. This enables reporting on headcount, attrition, and demographics in a time series format." By contrast, Workers for HCM Reporting is used for current-state data, not trending. Worker History provides effective-dated transaction-level history but does not automatically generate trending snapshots. Headcount is a standard delivered report and not a reusable data source for custom trending analysis.

Therefore, the most appropriate data source for worker headcount trends over time is A. Trended Workers.

### **55. Frage**

You are viewing a Report Performance Log and notice the Top Level Filter Time is high.

How should you edit the report definition to improve this?

- A. Use a different data source
- **B. Use built-in data source prompts instead of filters**

- C. Use subfilters instead of filters
- D. Use calculated fields instead of filters

**Antwort: B**

Begründung:

Workday's Report Performance Log highlights processing time contributors such as "Top Level Filter Time." If this is high, the best practice is to replace report filters with built-in data source prompts, since prompts restrict data earlier in processing, improving performance.

From the Workday Reporting documentation:

"To improve report performance, leverage built-in data source prompts instead of filters whenever possible. Prompts reduce the data set retrieved before filters are applied, minimizing filter processing time." Therefore, the correct answer is B. Use built-in data source prompts instead of filters.

### 56. Frage

Two people run the same report. One person can view all columns but the other person can only view some columns. Why is the second user missing columns?

- A. The second user is not the report owner.
- **B. The second user does not have access to the domain that secures the field.**
- C. The first user did not manually share the report with the second user.
- D. The report uses an indexed data source.

**Antwort: B**

Begründung:

Access to report fields in Workday is governed by security domains. If a user lacks access to the security domain that secures specific report fields, those fields will not appear in the report output for that user.

From the Workday Reporting documentation:

"A security group gets access to a security domain, which is a predefined set of related securable items. Securable items can include reports, tasks, data sources, and report fields." Therefore, the correct answer is C. The second user does not have access to the domain that secures the field.

### 57. Frage

You have a Pivot Table visualization in your discovery board.

What type of report will Workday create if you generate a report from this visualization?

- A. Matrix Report (with a chart and a table)
- B. Advanced Report
- **C. Matrix Report (with only a table)**
- D. XpressO

**Antwort: C**

Begründung:

In Workday Discovery Boards, visualizations such as pivot tables are based on summarized and grouped data. When you choose to generate a report from a Pivot Table visualization, Workday converts the visualization into a Matrix Report that includes only a table, preserving the row and column groupings and summarizations used in the pivot.

The Workday HCM Reporting documentation states:

"When generating a report from a pivot table visualization, Workday creates a matrix report that reflects the grouped and summarized structure of the pivot."

"Charts are not included when generating reports from pivot table visualizations; the output is a table-only matrix report." Advanced Reports are generated from non-pivot, row-based visualizations. XpressO is not used for discovery board-generated reports.

Matrix reports with charts are created only when the visualization includes a chart component, which pivot tables do not.

Therefore, the correct answer is B. Matrix Report (with only a table).

### 58. Frage

.....

Pass4Test hat ein professionelles IT-Team, das sich mit der Forschung der Fragen und Antworten zur Workday Workday-Pro-HCM-Reporting Zertifizierungsprüfung beschäftigt und Ihnen sehr effektive Prüfungsunterlagen und Online-Dienste bietet. Wenn Sie Pass4Test Produkte kaufen, wird Pass4Test Ihnen mit den neulich aktualisierten, sehr detaillierten Schulungsunterlagen von bester Qualität und genaue Prüfungsfragen und Antworten zur Verfügung stellen. So können Sie sich ganz unbesorgt auf Ihre Workday Workday-Pro-HCM-Reporting Zertifizierungsprüfung vorbereiten. Benutzen Sie ganz beruhigt unsere Pass4Test Produkte. Sie können 100% die Workday-Pro-HCM-Reporting Prüfung erfolgreich ablegen.

**Workday-Pro-HCM-Reporting Fragen&Antworten:** <https://www.pass4test.de/Workday-Pro-HCM-Reporting.html>

- Workday-Pro-HCM-Reporting Fragenpool  Workday-Pro-HCM-Reporting Examsfragen  Workday-Pro-HCM-Reporting Lernhilfe  [ [de.fast2test.com](http://de.fast2test.com) ] ist die beste Webseite um den kostenlosen Download von  Workday-Pro-HCM-Reporting  zu erhalten  Workday-Pro-HCM-Reporting Prüfungs
- Neueste Workday-Pro-HCM-Reporting Pass Guide - neue Prüfung Workday-Pro-HCM-Reporting braindumps - 100% Erfolgsquote  Geben Sie  [www.itzert.com](http://www.itzert.com)  ein und suchen Sie nach kostenloser Download von  Workday-Pro-HCM-Reporting   Workday-Pro-HCM-Reporting Examsfragen
- Neueste Workday-Pro-HCM-Reporting Pass Guide - neue Prüfung Workday-Pro-HCM-Reporting braindumps - 100% Erfolgsquote   [www.zertpruefung.ch](http://www.zertpruefung.ch)  ist die beste Webseite um den kostenlosen Download von  Workday-Pro-HCM-Reporting  zu erhalten  Workday-Pro-HCM-Reporting Schulungsunterlagen
- Workday-Pro-HCM-Reporting Prüfungsinformationen  Workday-Pro-HCM-Reporting Schulungsunterlagen  Workday-Pro-HCM-Reporting Lerntipps  Sie müssen nur zu  [www.itzert.com](http://www.itzert.com)  gehen um nach kostenloser Download von [ Workday-Pro-HCM-Reporting ] zu suchen  Workday-Pro-HCM-Reporting Prüfungsfrage
- Workday-Pro-HCM-Reporting Dumps und Test Überprüfungen sind die beste Wahl für Ihre Workday Workday-Pro-HCM-Reporting Testvorbereitung  Öffnen Sie die Webseite  [www.pruefungfrage.de](http://www.pruefungfrage.de)   und suchen Sie nach kostenloser Download von  Workday-Pro-HCM-Reporting   Workday-Pro-HCM-Reporting Prüfungsfrage
- Die seit kurzem aktuellsten Workday Pro HCM Reporting Certification Exam Prüfungsunterlagen, 100% Garantie für Ihen Erfolg in der Workday Workday-Pro-HCM-Reporting Prüfungen!  URL kopieren  [www.itzert.com](http://www.itzert.com)   Öffnen und suchen Sie  **Workday-Pro-HCM-Reporting**  Kostenloser Download  Workday-Pro-HCM-Reporting Echte Fragen
- Workday-Pro-HCM-Reporting Braindumpsit Dumps PDF - Workday Workday-Pro-HCM-Reporting Braindumpsit IT-Zertifizierung - Testking Examen Dumps   [www.zertpruefung.ch](http://www.zertpruefung.ch)  ist die beste Webseite um den kostenlosen Download von [ Workday-Pro-HCM-Reporting ] zu erhalten  Workday-Pro-HCM-Reporting PDF Demo
- Die seit kurzem aktuellsten Workday Pro HCM Reporting Certification Exam Prüfungsunterlagen, 100% Garantie für Ihen Erfolg in der Workday Workday-Pro-HCM-Reporting Prüfungen!  Suchen Sie jetzt auf  [www.itzert.com](http://www.itzert.com)   nach  Workday-Pro-HCM-Reporting  um den kostenlosen Download zu erhalten  Workday-Pro-HCM-Reporting Fragenkatalog
- Workday-Pro-HCM-Reporting Examsfragen  Workday-Pro-HCM-Reporting Originale Fragen  Workday-Pro-HCM-Reporting Echte Fragen  Suchen Sie einfach auf  [www.it-pruefung.com](http://www.it-pruefung.com)  nach kostenloser Download von  Workday-Pro-HCM-Reporting   Workday-Pro-HCM-Reporting Echte Fragen
- Workday-Pro-HCM-Reporting Prüfungsfrage  Workday-Pro-HCM-Reporting PDF Demo  Workday-Pro-HCM-Reporting Fragenkatalog  Öffnen Sie die Website  [www.itzert.com](http://www.itzert.com)  Suchen Sie  Workday-Pro-HCM-Reporting    Kostenloser Download  Workday-Pro-HCM-Reporting Originale Fragen
- Workday-Pro-HCM-Reporting Studienmaterialien: Workday Pro HCM Reporting Certification Exam - Workday-Pro-HCM-Reporting Torrent Prüfung - Workday-Pro-HCM-Reporting wirkliche Prüfung  Sie müssen nur zu  [www.itzert.com](http://www.itzert.com)  gehen um nach kostenloser Download von [ Workday-Pro-HCM-Reporting ] zu suchen   Workday-Pro-HCM-Reporting Fragen Antworten
- [vinnylpqn470425.blog-mall.com](http://vinnylpqn470425.blog-mall.com), [lucvly915717.ambien-blog.com](http://lucvly915717.ambien-blog.com), [adamrjoq795077.onzeblog.com](http://adamrjoq795077.onzeblog.com), [nelljxnt805728.ssnblog.com](http://nelljxnt805728.ssnblog.com), [www.stes.tyc.edu.tw](http://www.stes.tyc.edu.tw), [mariyahupan015018.blogpayz.com](http://mariyahupan015018.blogpayz.com), [socialbraintech.com](http://socialbraintech.com), [apegoeperdas.com](http://apegoeperdas.com), [aronxrh849467.blogginaway.com](http://aronxrh849467.blogginaway.com), [neilwmdx842212.bloguerosa.com](http://neilwmdx842212.bloguerosa.com), Disposable vapes

Laden Sie die neuesten Pass4Test Workday-Pro-HCM-Reporting PDF-Versionen von Prüfungsfragen kostenlos von Google Drive herunter: <https://drive.google.com/open?id=1Un8dwp3UXBuayEoE3athwSX95bD6JpoT>