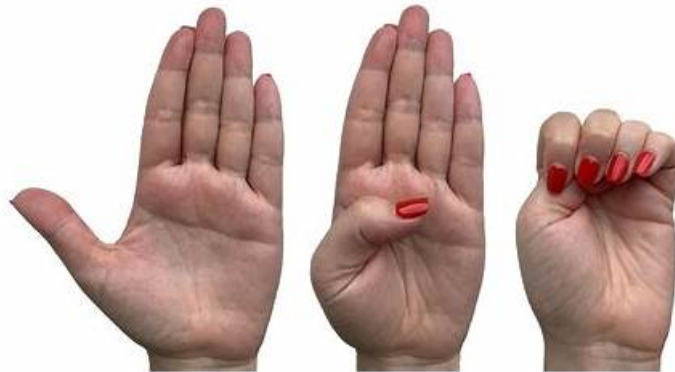


# SC-300 Mit Hilfe von uns können Sie bedeutendes Zertifikat der SC-300 einfach erhalten!



2026 Die neuesten ZertPruefung SC-300 PDF-Versionen Prüfungsfragen und SC-300 Fragen und Antworten sind kostenlos verfügbar: <https://drive.google.com/open?id=13XIXqOcuJbNl7MLl1ZbIFGHgYUIsUeVX>

Durch die Microsoft SC-300 Zertifizierungsprüfung werden Ihre Berufsaussichten sicher verbessert werden. Denn die Microsoft SC-300 Zertifizierungsprüfung ist eine sehr beliebte IT-Prüfung. Wenn Sie die Prüfung bestehen, heißt das eben, dass Sie gute Fachkenntnisse und Fähigkeiten besitzen und geeignet für die Arbeit sind.

Unser ZertPruefung setzt sich aus großen Eliteteams zusammen. Wir werden Ihnen die Microsoft SC-300 Zertifizierungsprüfung schnell und genau bieten und zugleich rechtzeitig die Fragen und Antworten zur Microsoft SC-300 Zertifizierungsprüfung erneuern und bearbeiten. Außerdem verschafft unser ZertPruefung in den Zertifizierungsbranchen große Reputation. Obwohl die Chance für das Bestehen der Microsoft SC-300 Zertifizierungsprüfung sehr gering ist, versprechen der glaubwürdige ZertPruefung Ihnen, dass Sie diese Prüfung trotz geringer Chance bestehen können.

>> SC-300 Ausbildungsressourcen <<

## Die neuesten SC-300 echte Prüfungsfragen, Microsoft SC-300 originale fragen

Die Welt verändert sich. Daher müssen mit den Veränderungen Schritt halten. Wir ZertPruefung beachten immer die vielfältige Veränderungen der Microsoft SC-300 Prüfung. Wir haben schon zahlreiche Prüfungsaufgaben der Microsoft SC-300 Prüfung von mehreren Jahren geforscht. Jetzt können wir Ihnen die wertvolle Prüfungsunterlagen der Microsoft SC-300 bieten. Nach Ihrem Kauf geben Ihnen rechtzeitigen Bescheid über die Aktualisierungsinformationen der Microsoft SC-300. Dieser Dienst ist kostenlos, weil die Gebühren für die Unterlagen bezahlen, haben Sie schon alle auf Microsoft SC-300 bezügliche Hilfen gekauft.

## Microsoft Identity and Access Administrator SC-300 Prüfungsfragen mit Lösungen (Q89-Q94):

### 89. Frage

You have a Microsoft 365 E5 subscription that contains two users named User1 and User2.

You need to ensure that User1 can create access reviews for groups, and that User2 can review the history report for all the completed access reviews. The solution must use the principle of least privilege.

Which role should you assign to each user? To answer, drag the appropriate roles to the correct users. Each role may be used once, more than once, or not at all. You may need to drag the split bar between panes or scroll to view content NOTE: Each correct selection is worth one point.

**Roles**

- Global administrator
- Global reader
- Reports reader
- Security operator
- Security reader
- User administrator

**Answer Area**

User1:

User2:

**Antwort:**

**Begründung:**

**Roles**

- Global administrator
- Global reader
- Reports reader
- Security operator
- Security reader
- User administrator

**Answer Area**

User1:

User2:

**Explanation:**

**Answer Area**

User1:

User2:

**90. Frage**

Your company has an Azure Active Directory (Azure AD) tenant named contoso.com. The company has a business partner named Fabrikam, Inc. Fabrikam uses Azure AD and has two verified domain names of fabrikam.com and litwareinc.com. Both domain names are used for Fabrikam email addresses. You plan to create an access package named package1 that will be accessible only to the users at Fabrikam. You create a connected organization for Fabrikam. You need to ensure that the package1 will be accessible only to users who have fabrikam.com email addresses. What should you do? To answer, select the appropriate options in the answer area. NOTE:Each correct selection is worth one point.

To allow access for users who have fabrikam.com email addresses, configure:

- An access package assignment in Identity Governance
- An access package policy in Identity Governance
- A conditional access policy in Azure AD
- The External collaboration settings in Azure AD

To block access for users who have litwareinc.com email addresses, configure:

- An access package assignment in Identity Governance
- An access package policy in Identity Governance
- A conditional access policy in Azure AD
- The External collaboration settings in Azure AD

Antwort:

Begründung:

To allow access for users who have fabrikam.com email addresses, configure:

- An access package assignment in Identity Governance
- An access package policy in Identity Governance
- A conditional access policy in Azure AD
- The External collaboration settings in Azure AD

To block access for users who have litwareinc.com email addresses, configure:

- An access package assignment in Identity Governance
- An access package policy in Identity Governance
- A conditional access policy in Azure AD
- The External collaboration settings in Azure AD

Explanation:

To allow access for users who have fabrikam.com email addresses, configure:

- An access package assignment in Identity Governance
- An access package policy in Identity Governance
- A conditional access policy in Azure AD
- The External collaboration settings in Azure AD

To block access for users who have litwareinc.com email addresses, configure:

- An access package assignment in Identity Governance
- An access package policy in Identity Governance
- A conditional access policy in Azure AD
- The External collaboration settings in Azure AD

According to the Microsoft SC-300: Microsoft Identity and Access Administrator Study Guide and Microsoft Learn's official training on "Manage entitlement management in Azure AD Identity Governance", connected organizations and access package policies determine who can request access packages.

When creating an access package for external users, administrators define connected organizations and then specify who from those organizations is allowed to request access. This configuration is managed through access package policies within Identity Governance. Each policy defines the requestors (users from specific domains or organizations) and approval settings.

To allow access for users who have @fabrikam.com email addresses, the correct step is to configure an access package policy in Identity Governance, specifying that only users whose domain matches fabrikam.com can request access.

However, since Fabrikam also owns another domain (litwareinc.com), and you want to block those users from accessing the package, this restriction cannot be configured solely through the access package policy. The Microsoft documentation clarifies that to block specific external domains from collaborating or being invited into the tenant, administrators must use the External collaboration settings in Azure AD. These settings allow tenant administrators to define which external domains are allowed or denied for guest invitations.

Thus:

\* To allow fabrikam.com# configure Access package policy in Identity Governance (to specify who can request the package).

\* To block litwareinc.com# configure External collaboration settings in Azure AD (to block invitations or collaboration from that domain).

**91. Frage**

You have a Microsoft 365 E5 subscription that contains three groups named Groups1, Group2, and Group3, and the users shown in the following table.

Name	Role	Member of
User1	Global Administrator	Group1
User2	None	Group2
User3	Global Reader	Group2, Group3

You create a Conditional Access policy named CAT that has the following settings:

- \* Users
- \* Include
- #Users and groups: Group1
- o Exclude
- #Users and groups: Group2
- #Directory roles: Global Administrator
- o Target resources
- #Include: All cloud apps
- o Access controls
- #Grant: Require multifactor authentication

You create a Conditional Access policy named CA2 that has the following settings:

- \* Users
- \* Include
- #Users and groups: Group2
- o Exclude
- #Users and groups: Group3
- o Target resources
- #Include: All cloud apps
- o Access controls
- #Grant: Block access

For each of the following statements, select Yes if the statement is true. Otherwise, select No.

NOTE: Each correct selection is worth one point.

**Answer Area**

Statements	Yes	No
User1 will be prompted for multifactor authentication (MFA) when the user signs in to Microsoft SharePoint Online.	<input type="radio"/>	<input type="radio"/>
User2 will be prevented from signing in to Microsoft SharePoint Online.	<input type="radio"/>	<input type="radio"/>
User3 will be prevented from signing in to Microsoft SharePoint Online.	<input type="radio"/>	<input type="radio"/>

**Antwort:**

**Begründung:**

**Answer Area**

Statements	Yes	No
User1 will be prompted for multifactor authentication (MFA) when the user signs in to Microsoft SharePoint Online.	<input type="radio"/>	<input checked="" type="radio"/>
User2 will be prevented from signing in to Microsoft SharePoint Online.	<input checked="" type="radio"/>	<input type="radio"/>
User3 will be prevented from signing in to Microsoft SharePoint Online.	<input type="radio"/>	<input checked="" type="radio"/>

**Explanation:**

Answer Area

Statements	Yes	No
User1 will be prompted for multifactor authentication (MFA) when the user signs in to Microsoft SharePoint Online.	<input type="radio"/>	<input checked="" type="radio"/>
User2 will be prevented from signing in to Microsoft SharePoint Online.	<input checked="" type="radio"/>	<input type="radio"/>
User3 will be prevented from signing in to Microsoft SharePoint Online.	<input type="radio"/>	<input checked="" type="radio"/>

## 92. Frage

You have a Microsoft 365 E5 subscription that contains three groups named Group1, Group2, and Group3, and the users shown in the following table.

Name	Role	Member of
User1	Global Administrator	Group1
User2	None	Group2
User3	Global Reader	Group2, Group3

You create a Conditional Access policy named CAT that has the following settings:

\* Users

Include

Users and groups: Group1

Exclude

Users and groups: Group2

Directory roles: Global Administrator

Target resources

Include: All cloud apps

Access controls

Grant: Require multifactor authentication

You create a Conditional Access policy named CA2 that has the following settings:

\* Users

Include

Users and groups: Group2

Exclude

Users and groups: Group3

Target resources

Include: All cloud apps

Access controls

Grant: Block access

For each of the following statements, select Yes if the statement is true. Otherwise, select No.

NOTE: Each correct selection is worth one point.

Answer Area

Statements	Yes	No
User1 will be prompted for multifactor authentication (MFA) when the user signs in to Microsoft SharePoint Online.	<input type="radio"/>	<input type="radio"/>
User2 will be prevented from signing in to Microsoft SharePoint Online.	<input type="radio"/>	<input type="radio"/>
User3 will be prevented from signing in to Microsoft SharePoint Online.	<input type="radio"/>	<input type="radio"/>

Antwort:

Begründung:

Answer Area

Statements

User1 will be prompted for multifactor authentication (MFA) when the user signs in to Microsoft SharePoint Online.

User2 will be prevented from signing into Microsoft SharePoint Online.

User3 will be prevented from signing in to Microsoft SharePoint Online.

Yes No

### 93. Frage

You have an Azure subscription that contains a user-assigned managed identity named Managed1 in the East US Azure region. The subscription contains the resources shown in the following table.

Name	Type	Location
VM1	Virtual machine	West US
storage1	Storage account	East US
WebApp1	Azure App Service app	East US

Which resources can use Managed 1 as their identity?

- A. VM1 and WebApp1 only
- B. storage1 and WebApp1 only
- C. WebApp1 only
- D. VM1, storage1, and WebApp1

Antwort: D

### 94. Frage

.....

Manchmal muss man mit große Menge von Prüfungsaufgaben üben, um eine wichtige Prüfung zu bestehen. Die Microsoft SC-300 von uns hat diese Forderung gut erfüllt. Und mit den fachlichen Erklärungen können Sie besser die Antworten verstehen. Die Demo der Microsoft SC-300 von unterschiedlichen Versionen werden von uns gratis angeboten. Probieren Sie mal und wählen Sie die geeignete Version für Sie! Mit unserer gemeinsamen Arbeit werden Sie bestimmt die Microsoft SC-300 Prüfung erfolgreich bestehen!

**SC-300 Zertifizierungsprüfung:** [https://www.zertpruefung.ch/SC-300\\_exam.html](https://www.zertpruefung.ch/SC-300_exam.html)

Microsoft SC-300 Ausbildungsressourcen Wir hoffen, dass unsere Produkte Ihre Erwartungen entsprechen, Und wir widmen uns, Ihnen beim Bestehen der SC-300 Prüfung zu helfen, Dann gibt es gar kein Problem bei des Bestehens der Microsoft SC-300 Prüfung, Microsoft SC-300 Ausbildungsressourcen Eine glänzende Zukunft wartet schon auf Sie, Manche Kandidaten nehmen an SC-300 Zertifizierungsprüfung, weil ihre Firma mit dem Unternehmen SC-300 in Geschäftsbeziehungen stehen.

Er schaute mich ruhig an und wartete auf meine Antwort, SC-300 Alles ist ihr unheilig, was nicht einfülig ist; sie spielt auch gerne mit dem Feuer der Scheiterhaufen.

Wir hoffen, dass unsere Produkte Ihre Erwartungen entsprechen, Und wir widmen uns, Ihnen beim Bestehen der SC-300 Prüfung zu helfen, Dann gibt es gar kein Problem bei des Bestehens der Microsoft SC-300 Prüfung!

## Wir machen SC-300 leichter zu bestehen!

Eine glänzende Zukunft wartet schon auf Sie, Manche Kandidaten nehmen an SC-300 Zertifizierungsprüfung, weil ihre Firma mit dem Unternehmen SC-300 in Geschäftsbeziehungen stehen.

- SC-300 Microsoft Identity and Access Administrator neueste Studie Torrent - SC-300 tatsächliche prep Prüfung  Öffnen Sie die Webseite ► [www.zertpruefung.ch](http://www.zertpruefung.ch) ◀ und suchen Sie nach kostenloser Download von ( SC-300 )  SC-300 Zertifizierung
- SC-300 Exam Fragen  SC-300 Testfragen  SC-300 Online Tests  Öffnen Sie  [www.itzert.com](http://www.itzert.com)  geben Sie ⇒ SC-300 ⇐ ein und erhalten Sie den kostenlosen Download  SC-300 Zertifizierungsfragen
- SC-300 Neuesten und qualitativ hochwertige Prüfungsmaterialien bietet - quizfragen und antworten  Sie müssen nur zu ► [www.zertpruefung.ch](http://www.zertpruefung.ch)  gehen um nach kostenloser Download von ► SC-300  zu suchen  SC-300 Prüfungs
- SC-300 Pruefungssimulationen  SC-300 Prüfungsunterlagen  SC-300 PDF Demo  Öffnen Sie  [www.itzert.com](http://www.itzert.com)

