

Introduction-to-IT 높은 통과율 덤프 샘플 다운 100% 시험 패스 공부자료

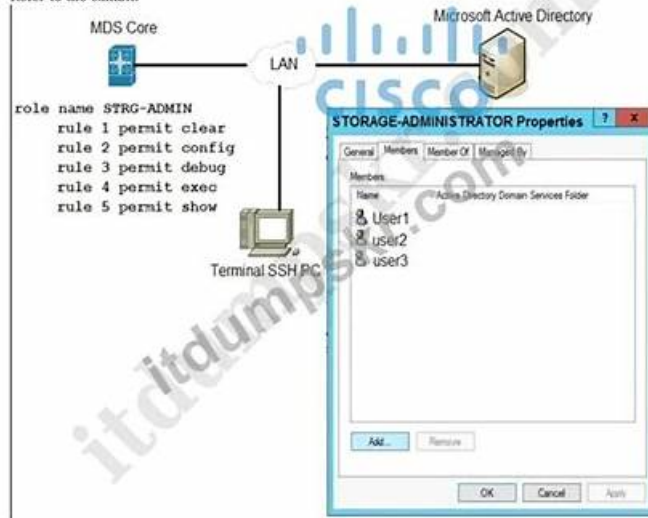
300-615 시험패스 가능 덤프자료 - 300-615 최신 업데이트 시험공부자료

ITDumpsKR이 바로 아주 좋은 Cisco 300-615 인증 시험 덤프를 제공할 수 있는 사이트입니다. ITDumpsKR의 덤프자료는 IT 관련 지식이 없는 혹은 적은 분들이 고난의 도전 Cisco 300-615 인증 시험을 패스할 수 있습니다. 만약 ITDumpsKR에서 제공하는 Cisco 300-615 인증 시험 덤프를 장바구니에 넣는다면 여러분은 많은 시간과 경신력을 절약하실 수 있습니다. 우리 ITDumpsKR의 Cisco 300-615 인증 시험 덤프는 ITDumpsKR 전문적으로 Cisco 300-615 인증 시험 대비로 만들어진 최고의 자료입니다.

최신 CCNP Data Center 300-615 무료 샘플문제 (Q108-Q113):

질문 # 108

Refer to the exhibit.



An engineer is troubleshooting why user1, user2, and user3 from group STORAGE-ADMINISTRATOR in Microsoft Active Directory cannot log in to the Cisco MDS SSH CLI. Which action resolves the issue?

- A. Configure SSH logins on Cisco MDS switch.
- B. Include specific users into MDS role configuration.
- C. Configure the role name to match the group name on Microsoft Active Directory.
- D. Integrate Cisco MDS with Microsoft Active Directory.

정답: C

WGU Introduction-to-IT 인증 시험은 전문적인 관련 지식을 테스트하는 인증 시험입니다. Fast2test는 여러분이 WGU Introduction-to-IT 인증 시험을 통과할 수 있도록 도와주는 사이트입니다. 많은 분들이 많은 시간과 돈을 들여 혹은 여러 학원 등을 다니면서 WGU Introduction-to-IT 인증 시험 패스에 노력을 다합니다. 하지만 우리 Fast2test에서는 20시간 좌우만 투자하면 무조건 WGU Introduction-to-IT 시험을 패스할 수 있도록 도와드립니다.

Fast2test에서 판매하고 있는 WGU Introduction-to-IT 인증 시험 자료는 시중에서 가장 최신 버전으로서 시험 적응율이 100%에 가깝습니다. WGU Introduction-to-IT 덤프 자료를 항상 최신 버전으로 보장해드리기 위해 WGU Introduction-to-IT 시험 문제가 변경되면 덤프 자료를 업데이트 하도록 최선을 다하고 있습니다. Fast2test는 여러분이 자격증을 취득하는 길에서 없어서는 안 되는 동반자로 되어드릴 것을 약속해드립니다.

>> Introduction-to-IT 높은 통과율 덤프 샘플 다운 <<

Introduction-to-IT 높은 통과율 덤프 샘플 다운 최신 버전 덤프 샘플문제 다운로드

Fast2test의 덤프 선택으로 WGU Introduction-to-IT 인증 시험에 응시한다는 것 즉 성공과 멀지 않았습니다. 여러분의 성공을 빕니다.

최신 Courses and Certificates Introduction-to-IT 무료 샘플문제 (Q22-Q27):

질문 # 22

Which hardware component handles the operations performed on data?

- A. Peripheral device
- B. Secondary storage
- **C. Processing unit**
- D. Primary storage

정답: C

설명:

The processing unit handles the operations performed on data. In Information Technology fundamentals, the processing unit refers primarily to the central processing unit, which executes instructions and performs arithmetic and logical operations on data. When software runs, its instructions are processed through cycles such as fetch, decode, and execute, and the CPU uses internal components like the arithmetic logic unit to carry out calculations and comparisons. Primary storage, such as RAM, temporarily holds data and instructions for fast access, but it does not perform calculations. Secondary storage, such as hard drives and solid-state drives, provides long-term data retention and is slower than primary storage; it also does not compute results. Peripheral devices include input and output devices such as keyboards, mice, printers, and monitors, which help users interact with the computer rather than performing core processing. Since the question asks which component handles operations on data, it points directly to the processing unit as the part responsible for computation and instruction execution. Therefore, the correct answer is processing unit.

질문 # 23

Which translation method converts all source code into machine code for later execution?

- A. Interpreter
- **B. Compiler**
- C. Operating system
- D. Assembler

정답: B

설명:

A compiler converts an entire source code program into machine code before the program is executed. In Information Technology and programming fundamentals, compilation is a translation process where the compiler reads the full source code, checks syntax and often performs optimization, and then produces an output file such as an executable or object code. This compiled output can be stored and run later without needing to retranslate the source code each time. This approach differs from interpretation, where code is translated and executed step by step at runtime. An assembler translates assembly language into machine code, but it is specific to assembly language rather than general high-level source code. The operating system is system software that manages hardware resources and provides services to applications, but it is not the translation method for converting source code into machine code. Because the question asks for the method that converts all source code into machine code for later execution, the correct answer is compiler.

질문 # 24

What is scope creep?

- A. Realization that the organization staffing is inadequate
- B. The extent of the project that lacks needed requirements
- **C. Small changes in a project that lead to bigger changes**
- D. When the project is completed in less than the required time

정답: C

설명:

Scope creep refers to the uncontrolled and often unmanageable growth of a project's requirements or 'scope' once it's underway1. Here's a breakdown:

1. Project Scope:

oProject scope defines the outline of requirements and deliverables for a project.
oIt's usually established at the beginning of project planning and captured in project plans, roadmaps, or briefs.

2. What Is Scope Creep?

oScope creep occurs when the asks and deliverables exceed the pre-set project scope.
oStakeholders add more deliverables or push back deadlines, leading to changes beyond the original plan.
oThese changes can delay the project timeline, increase costs, and impact quality.

3. Examples of Scope Creep:

oMissed Deadlines: When team leads extend deadlines without clear instructions, causing work to never feel "done."
oExternal Changes: Unexpected events (e.g., macroeconomic shifts, natural disasters) lead to extra work and adjustments.
oResource Constraints: Trying to achieve the same goals with fewer resources, affecting overall project status.

4. Preventing Scope Creep:

oClear Communication: Define scope upfront and communicate changes transparently.
oScope Management: Regularly review and manage scope throughout the project.
oAgile Methods: Use Agile practices to adapt to changes while maintaining focus on objectives.
Remember, managing scope effectively is crucial for project success!

References:

- *Scope Creep: Definition, Examples & How To Prevent It - Forbes Advisor
- *What is Scope Creep and 7 Ways to Avoid it - Asana
- *Scope creep - Wikipedia
- *What Is Scope Creep? | Definition and Overview - ProductPlan

질문 # 25

Which project management life cycle stage starts with setting project goals using either the SMART or the CLEAR framework?

- A. Initiation
- B. Execution
- C. Closure
- D. Planning

정답: A

설명:

Initiation is the project management life cycle stage that begins with establishing the project's purpose and setting clear goals, often using frameworks such as SMART or CLEAR. In Information Technology project management, initiation defines what the project is trying to achieve, why it matters, and whether it is feasible.

This stage commonly includes creating a project charter, identifying stakeholders, defining high-level scope, and securing authorization to proceed. SMART goals emphasize specific, measurable, achievable, relevant, and time-bound objectives, while CLEAR goals emphasize collaborative, limited, emotional, appreciable, and refinable objectives. Both frameworks help ensure the project begins with clear direction and measurable outcomes. Planning comes after initiation and focuses on detailed schedules, budgets, task breakdowns, risk plans, and resource assignments. Execution is where deliverables are built and work is performed. Closure finalizes acceptance and documents lessons learned. Because goal-setting and formal authorization are core features of the beginning phase, the correct stage is initiation.

질문 # 26

How does high-level programming language differ from low-level language?

- A. The high-level code is written using words from the English language.
- B. The high-level code is written in machine language.
- C. The high-level code is written at the binary level.
- D. The high-level code is written by translating it to machine language.

정답: A

질문 # 27

.....

Fast2test는 WGU인증 Introduction-to-IT 시험에 대하여 가이드를 해줄 수 있는 사이트입니다. Fast2test는 여러분의 전문 지식을 업그레이드시켜줄 수 있고 또한 한번에 WGU인증 Introduction-to-IT 시험을 패스하도록 도와주는 사이트입니다. Fast2test 제공하는 자료들은 모두 IT 업계 전문가들이 자신의 지식과 끈임없는 경험등으로 만들어낸 퍼펙트 자료 들입니다. 품질은 정확도 모두 보장되는 문제집입니다. WGU인증 Introduction-to-IT 시험은 여러분이 IT 지식을 한층 업 할수 있는 시험이며 우리 또한 일년무로 업데이트 서비스를 제공합니다.

Introduction-to-IT 시험 패스보장 덤프 : <https://kr.fast2test.com/Introduction-to-IT-premium-file.html>

최강 IT 전문가팀이 가장 최근의 WGU인증 Introduction-to-IT 실제 시험 문제를 연구하여 만든 WGU인증 Introduction-to-IT 덤프는 기출문제와 예상문제의 모음 공부자료입니다, WGU인증 Introduction-to-IT 시험의 자격증은 여러분에 많은 도움이 되리라 믿습니다, WGU Introduction-to-IT 인증 시험을 패스하고 자격증 취득으로 하여 여러분의 인생은 많은 인생역전이 이루어질 것입니다, WGU Introduction-to-IT 시험 가이드를 사용해 보지 않으실래요, Introduction-to-IT 덤프는 회사다니느라 바쁜 나날을 보내고 있지만 시험을 패스하여 자격증을 취득해야만 하는 분들을 위해 준비한 시험대비 알맞춤 공부자료입니다, Fast2test의 Introduction-to-IT 덤프로 시험을 패스하여 자격증을 취득하면 정상에 오를 수 있습니다.

핏줄들이 소금에 절인 듯 조르기 바늘처럼 툭툭 튀어나온다, 딱히 문제가 있는 인물은 아무도 없었지만, 그래서 짹 짹했다, 최강 IT 전문가팀이 가장 최근의 WGU인증 Introduction-to-IT 실제 시험 문제를 연구하여 만든 WGU인증 Introduction-to-IT 덤프는 기출문제와 예상문제의 모음 공부자료입니다.

시험준비에 가장 좋은 Introduction-to-IT 높은 통과율 덤프 샘플 다운 최신 덤프모음집

WGU인증 Introduction-to-IT 시험의 자격증은 여러분에 많은 도움이 되리라 믿습니다, WGU Introduction-to-IT 인증 시험을 패스하고 자격증 취득으로 하여 여러분의 인생은 많은 인생역전이 이루어질 것입니다, WGU Introduction-to-IT 시험 가이드를 사용해 보지 않으실래요?

Introduction-to-IT 덤프는 회사다니느라 바쁜 나날을 보내고 있지만 시험을 패스하여 자격증을 취득해야만 하는 분들을 위해 준비한 시험대비 알맞춤 공부자료입니다.

- Introduction-to-IT 최신 인증 시험 대비자료 □ Introduction-to-IT 자격증 문제 □ Introduction-to-IT 높은 통과율 덤프 샘플 다운 □ 시험 자료를 무료로 다운로드하려면 > kr.fast2test.com <을 통해> Introduction-to-IT □ 를 검색 하십시오 Introduction-to-IT 높은 통과율 덤프 샘플 다운
- 시험준비에 가장 좋은 Introduction-to-IT 높은 통과율 덤프 샘플 다운 인증 덤프 □ ✨ Introduction-to-IT □ ✨ □ 를 무료로 다운로드하려면 => www.itdumpskr.com <웹사이트를 입력하세요 Introduction-to-IT 인기 자격증 시험 덤프 공부
- 시험대비에 가장 적합한 Introduction-to-IT 높은 통과율 덤프 샘플 다운 인증 덤프 □ □ Introduction-to-IT □ 를 무료로 다운로드하려면 □ www.koreadumps.com □ 웹사이트를 입력하세요 Introduction-to-IT 인증 덤프 공부
- Introduction-to-IT 높은 통과율 덤프 샘플 다운 □ Introduction-to-IT 완벽한 덤프 □ Introduction-to-IT 최신 버전 인기 덤프 자료 □ 오픈 웹 사이트 ✨ www.itdumpskr.com □ ✨ □ 검색 => Introduction-to-IT <무료 다운로드 Introduction-to-IT 최신 버전 인기 덤프 자료
- Introduction-to-IT 적중을 높은 인증 시험 덤프 □ Introduction-to-IT 최신 인증 시험 대비자료 □ Introduction-to-IT 적중을 높은 시험 덤프 공부 □ ✓ kr.fast2test.com □ ✓ □ 에서 검색만 하면 => Introduction-to-IT □ □ □ 를 무료로 다운로드할 수 있습니다 Introduction-to-IT 완벽한 덤프
- Introduction-to-IT 높은 통과율 덤프 샘플 다운 퍼펙트한 덤프 공부 □ => www.itdumpskr.com <을(를) 열고 ✓ Introduction-to-IT □ ✓ □ 를 검색하여 시험 자료를 무료로 다운로드 하십시오 Introduction-to-IT 적중을 높은 시험 덤프 공부
- 최근 인기 시험 Introduction-to-IT 높은 통과율 덤프 샘플 다운 덤프 데모 다운받기 □ ➔ Introduction-to-IT □ □ □ 를 무료로 다운로드하려면 【 kr.fast2test.com 】 웹사이트를 입력하세요 Introduction-to-IT 최신 시험 최신 덤프 자료
- Introduction-to-IT 시험 패스 □ Introduction-to-IT 최신 시험 최신 덤프 자료 □ Introduction-to-IT 완벽한 덤프 □ 《 www.itdumpskr.com 》 에서 ✨ Introduction-to-IT □ ✨ □ 를 검색하고 무료로 다운로드 하세요 Introduction-to-IT 100% 시험 패스 덤프
- 최근 인기 시험 Introduction-to-IT 높은 통과율 덤프 샘플 다운 덤프 데모 다운받기 □ 검색만 하면 => www.dumptop.com □ 에서 > Introduction-to-IT <무료 다운로드 Introduction-to-IT 인증 덤프 공부
- Introduction-to-IT 덤프 공부 □ Introduction-to-IT 높은 통과율 덤프 샘플 다운 □ Introduction-to-IT 시험 응시료 □ □ 지금 => www.itdumpskr.com □ 을(를) 열고 무료 다운로드를 위해 > Introduction-to-IT <를 검색 하십시오 Introduction-to-IT 완벽한 덤프
- 최신 Introduction-to-IT 높은 통과율 덤프 샘플 다운 인증 시험 대비 공부 문제 □ “ www.exampassdump.com ” 웹사이트에서 □ Introduction-to-IT □ 를 열고 검색하여 무료 다운로드 Introduction-to-IT 시험 패스 가능한 인증 공부 자료

- hamzawuxe138854.blogrelation.com, www.stes.tyc.edu.tw, bookmarklayer.com, teganucmp502733.daneblogger.com, anyahwbl122188.blogdun.com, myportal.utt.edu.tt, myportal.utt.edu.tt, myportal.utt.edu.tt, myportal.utt.edu.tt, myportal.utt.edu.tt, myportal.utt.edu.tt, myportal.utt.edu.tt, myportal.utt.edu.tt, myportal.utt.edu.tt, myportal.utt.edu.tt, webdirectoryone.com, zoezmza777076.snack-blog.com, deacontdz971234.webdesign96.com, zakariarmai006991.thenerdsblog.com, Disposable vapes