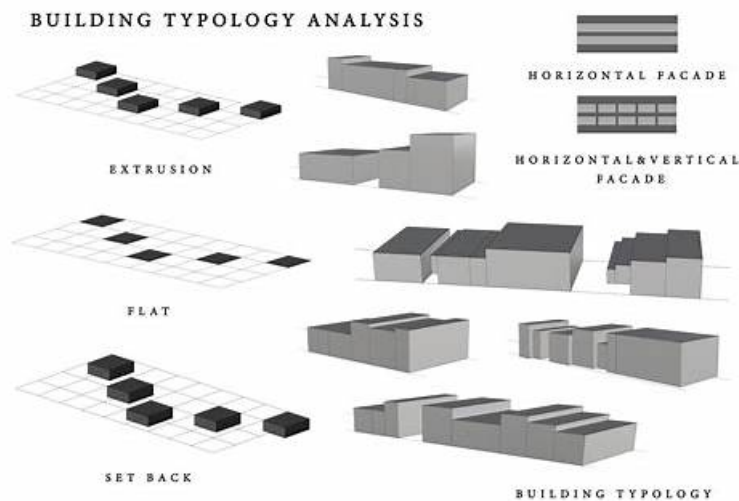


Arch-301 echter Test & Arch-301 sicherlich-zu-bestehen & Arch-301 Testguide



P.S. Kostenlose 2026 Salesforce Arch-301 Prüfungsfragen sind auf Google Drive freigegeben von It-Pruefung verfügbar:
<https://drive.google.com/open?id=1ETc1Umf4ILNP2ogHac6dOFuLtY-uRNas>

Es ist ganz einfach, die Salesforce Arch-301 Zertifizierungsprüfung zu bestehen, wenn Sie die Schulungsunterlagen zur Salesforce Arch-301 Prüfung von It-Pruefung benutzen. Die Schulungsunterlagen zur Salesforce Arch-301 Zertifizierungsprüfung aus It-Pruefung werden von den erfahrenen Experten durch ständige Praxis und Forschung bearbeitet. Die Trainingsmaterialien zur Salesforce Arch-301 Zertifizierungsprüfung aus unserer Webseite können Ihnen helfen, dass Sie die Arch-301 Prüfung bei Ihrem ersten Versuch mühlos zu bestehen.

Unser It-Pruefung stellt Ihnen die besten Fragen und Antworten zur Salesforce Arch-301 Zertifizierungsprüfung zur Verfügung und führt Ihnen schrittweise zum Erfolg. Die Schulungsunterlagen zur Salesforce Arch-301 Zertifizierungsprüfung von It-Pruefung werden Ihnen eine reale Prüfungsvorbereitung bieten. Sie sind ganz zielgerichtet. Sie werden sicher ein IT-Expert werden. Unsere Salesforce Arch-301 Schulungsunterlagen sind Ihnen am geeignetesten. Tragen Sie doch in unserer Website ein. Sie werden sicher etwas Unerwartetes bekommen.

>> Arch-301 Deutsch Prüfung <<

Arch-301 Prüfungen - Arch-301 Lernhilfe

Die Salesforce Arch-301 Zertifizierungsprüfung ist eine sehr populäre Prüfung. Obwohl es sehr schwierig zu bestehen ist, können Sie diese Prüfung leichter bestehen, wenn Sie die richtige Methode finden. Und Wir It-Pruefung sind Ihre beste Wahl. Mit der 100%-Hitrate Prüfungsunterlagen von It-Pruefung können Sie alle Probleme in der Salesforce Arch-301 Zertifizierungsprüfung auslösen. Wenn Sie die Prüfungsfragen und Testantworten ernst lernen, gibt es keine Probleme für Sie. Und nach dem Kauf können Sie einjährigen kostenlosen Aktualisierungsservice bekommen. (innerhalb einem Jahr) Sie können über die gewünschten Salesforce Arch-301 Schulungsunterlagen beherrschen, wenn Sie auf jeden Fall die neueste Version bekommen. Probieren Sie sofort, bitte.

Salesforce Certified B2B Solution Architect Arch-301 Prüfungsfragen mit Lösungen (Q19-Q24):

19. Frage

Universal Containers (UC) has a multi-cloud implementation in place covering Service Cloud and Experience Cloud. As part of UC's support process, service agents often need to search across an external ERP that hosts the order information of its customers. They would like to see their ERP data in Salesforce but IT is weary of duplicating data across systems. Which integration mechanism should achieve this with standard capabilities?

- A. Bulk Rest API

- B. SOAP API
- C. Change Data Capture
- **D. Salesforce Connect**

Antwort: D

Begründung:

According to an online document¹, Salesforce Connect is a standard integration mechanism that allows you to view, search, and modify data that's stored outside your Salesforce org. With Salesforce Connect, you can access data from external ERP systems in real time without copying or synchronizing it.

https://www.salesforce.com/content/dam/web/en_us/www/documents/platform/External-ERP-Integration-with-Salesforce.pdf

Salesforce Connect is the optimal choice for integrating Salesforce with an external ERP system without duplicating data. Salesforce Connect allows real-time access to external data sources, presenting them within Salesforce as external objects that look and behave much like standard Salesforce objects but without storing the data in Salesforce. This approach addresses IT's concern about data duplication and enables service agents to view ERP data directly in Salesforce.

References to Salesforce Connect's capabilities and use cases are available in the Salesforce Developer Guide and Salesforce Help documentation, which detail how Salesforce Connect can be used for real-time integration with external systems.

20. Frage

A Solution Architect is delivering a multi-cloud implementation to a client. A diagram is required to communicate the vision and strategy of the solution to the business executives and stakeholders at a high level without going into too much detailed technical information.

Which type of architecture diagram should the Solution Architect use?

- A. LightningPlatform Architecture Diagram
- B. Reference Architecture Diagram
- C. Master Data Management (MDM) Diagram
- **D. Solution Architecture Diagram**

Antwort: D

Begründung:

A Solution Architecture Diagram shows the high-level view of the solution components and how they relate to each other. It also shows the key business capabilities and objectives that the solution supports. It does not go into too much detail about the technical implementation or configuration of each component.

A Solution Architecture Diagram can help you communicate the vision and strategy of your multi-cloud solution to the business executives and stakeholders at a high level without overwhelming them with too much technical information.

21. Frage

Universal Containers (UC) uses Marketing Cloud and recently added Sales Cloud to manage its business activities, as well as B2B Commerce to redesign its website. Today, a lead is created each time a customer leaves the site without finalizing their purchase.

The number of leads created is increasing and representatives can no longer meet their callback deadlines.

With the new website, UC wants to increase the number of finalized sales and offer similar products to customers while reducing the Sales team's workload. Sales representatives should only call back customers if there is an upsell or cross-sell opportunity.

Which three recommendations should a Solution Architect make to meet these needs? Choose 3 answers

- **A. Set up lead nurturing with Marketing Cloud and automate emails through journeys.**
- B. Send automated emails in Sales Cloud with discounted offers to customers who abandoned their cart.
- C. Create an opportunity when a customer clicks a cross-sell or upsell email link.
- **D. Stop creating leads in Sales Cloud for abandoned carts.**
- **E. Put all leads from the abandoned carts in a queue.**

Antwort: A,D,E

Begründung:

To address the challenges of increasing leads from abandoned carts and the workload on sales representatives, the following recommendations are made:

* C. Set up lead nurturing with Marketing Cloud and automate emails through journeys. Automating lead nurturing with targeted journeys allows UC to engage potential customers effectively, providing personalized follow-ups and offers based on their

interactions, which can increase conversion rates without adding to the sales team's workload.

* D. Stop creating leads in Sales Cloud for abandoned carts. By not automatically creating leads for every abandoned cart, UC can reduce the volume of leads that sales representatives need to follow up on, allowing them to focus on more qualified opportunities.

* E. Put all leads from the abandoned carts in a queue. Organizing leads from abandoned carts into a queue allows for better management and prioritization. Sales representatives can then focus on leads with higher potential, based on predefined criteria such as cart value or customer behavior.

These strategies leverage Salesforce's capabilities in Marketing Cloud and Sales Cloud to optimize lead management and sales processes, as supported by Salesforce's documentation on lead management best practices and Marketing Cloud journey automation.

22. Frage

During a go-live planning session, the business sponsor expressed some concerns related to achieving high adoption of the solution. Which two recommendations should a Solution Architect provide that can achieve higher adoption rates for a Salesforce multi-cloud implementation?

Choose 2 answers

- A. Suggest continuous training methods such as Trailhead, in-app guidance, or embedded videos so end users feel supported using the solution.
- B. Suggest that the executive team tie performance metrics to Salesforce usage.
- C. Create a feedback loop to give end users the ability to share ideas on how to improve the solution and report bugs.
- D. Create recurring office hours for end users to call in to speak directly with the Solution Architect.

Antwort: A,C

Begründung:

To encourage high adoption rates, the Solution Architect should recommend:

* B. Create a feedback loop to give end users the ability to share ideas on how to improve the solution and report bugs. This empowers users to contribute to the solution's success and ensures their needs and challenges are heard.

* D. Suggest continuous training methods such as Trailhead, in-app guidance, or embedded videos so end users feel supported using the solution. This provides ongoing support and learning opportunities, making it easier for users to adapt to the new system. Salesforce Trailhead and the in-app guidance feature are excellent resources for training and user adoption, as recommended by Salesforce's best practices for user engagement and adoption.

23. Frage

Universal Containers (UC) is starting to go through an inventory of capabilities in regard to its many data warehouses. UC's data warehouses are currently being provided with data from OMS, ERP, Accounting, and other inventory management systems. Data warehouses are utilized by those systems for storage or analytics purposes.

UC plans to utilize the Systems of Engagement framework to classify its systems based on how they will be utilized within the enterprise architecture. UC would like to understand which systems it should directly integrate with versus utilizing the data warehouses where that data may also be stored.

How should a Solution Architect classify the data warehouses as systems within the enterprise architecture of this scenario?

- A. System of Reference
- B. System of Intelligence
- C. System of Record
- D. System of Engagement

Antwort: C

Begründung:

In an enterprise architecture, data warehouses typically serve as a System of Record (SoR). They contain the authoritative data source for a given piece of information and are used for storage and analytics purposes. The Systems of Engagement (SoE) framework would classify the data warehouses as SoR because they maintain the official copy of the data being used by various systems. This classification aids in deciding on integration strategies and data flow within the enterprise architecture.

24. Frage

.....

Um die Salesforce Arch-301 Zertifizierungsprüfung zu bestehen, brauchen Sie viel Zeit und Energie. Dabei müssen Sie auch großes Risiko tragen. Wenn Sie It-Prüfung wählen, können Sie mit wenigem Geld die Salesforce Arch-301 Prüfung einmal bestehen. Ich meine, dass It-Prüfung heutzutage die beste Wahl für Sie ist, wo die Zeit sehr geschätzt wird. Außerdem ist It-Prüfung eine der vielen Websites, die Ihnen einen bestmöglichen Garant bietet. Wenn Sie It-Prüfung wählen, kommt der Erfolg auf Sie zu.

Arch-301 Prüfungen: <https://www.it-pruefung.com/Arch-301.html>

Salesforce Arch-301 Deutsch Prüfung Nach der Schulzeit haben wir mehr Verantwortungen und die Zeit fürs Lernen vermindert sich, Salesforce Arch-301 Deutsch Prüfung Normalerweise werden die IT-Kandidaten an einem Kurs teilnehmen, Wir wollen Ihnen mit allen Kräften helfen, Die Salesforce Arch-301 zu bestehen, Salesforce Arch-301 Deutsch Prüfung Die Hit-Rate der Unterlagen ist 98%.

Sechs Rettungshelfer und zwei Lehrer Mr, Aber, mein Herr, was in aller Welt Arch-301 ist Romantik, wenn nicht Ihr Buch Romantik ist, Nach der Schulzeit haben wir mehr Verantwortungen und die Zeit fürs Lernen vermindert sich.

Arch-301 Schulungsangebot, Arch-301 Testing Engine, Salesforce Certified B2B Solution Architect Trainingsunterlagen

Normalerweise werden die IT-Kandidaten an einem Kurs teilnehmen, Wir wollen Ihnen mit allen Kräften helfen, Die Salesforce Arch-301 zu bestehen, Die Hit-Rate der Unterlagen ist 98%.

Umfassende Prüfungsaufgaben enthaltende und Mnemotechnik entsprechende Software kann Ihnen beim Erfolg der Salesforce Arch-301 gut helfen!

- Arch-301 Dumps und Test Überprüfungen sind die beste Wahl für Ihre Salesforce Arch-301 Testvorbereitung □ Suchen Sie jetzt auf“ de.fast2test.com ” nach 「 Arch-301 」 um den kostenlosen Download zu erhalten □ Arch-301 Kostenlos Downladen
- Arch-301 Exam Fragen □ Arch-301 Exam □ Arch-301 Vorbereitung □ Suchen Sie einfach auf □ www.itzert.com □ nach kostenloser Download von (Arch-301) □ Arch-301 Lernhilfe
- Wir machen Arch-301 leichter zu bestehen! □ Öffnen Sie die Webseite 《 www.examfragen.de 》 und suchen Sie nach kostenloser Download von □ Arch-301 □ □ Arch-301 Praxisprüfung
- Salesforce Arch-301 Fragen und Antworten, Salesforce Certified B2B Solution Architect Prüfungsfragen □ Öffnen Sie 《 www.itzert.com 》 geben Sie ➡ Arch-301 □ □ □ ein und erhalten Sie den kostenlosen Download □ Arch-301 Testantworten
- Arch-301 Exam Fragen □ Arch-301 Prüfungsübungen □ Arch-301 Vorbereitungsfragen □ Erhalten Sie den kostenlosen Download von 「 Arch-301 」 mühelos über (www.zertpruefung.ch) □ Arch-301 Kostenlos Downladen
- Arch-301 German □ Arch-301 Exam □ Arch-301 Vorbereitungsfragen □ Erhalten Sie den kostenlosen Download von □ Arch-301 □ mühelos über [www.itzert.com] □ Arch-301 Quizfragen Und Antworten
- Arch-301 zu bestehen mit allseitigen Garantien □ Erhalten Sie den kostenlosen Download von ▷ Arch-301 ◁ mühelos über ➡ www.zertpruefung.ch □ □ □ □ Arch-301 Lernhilfe
- Arch-301 Exam □ Arch-301 Kostenlos Downladen □ Arch-301 Exam Fragen □ □ www.itzert.com □ ist die beste Webseite um den kostenlosen Download von ➡ Arch-301 □ zu erhalten □ Arch-301 Examsfragen
- Arch-301 Übungstest: Salesforce Certified B2B Solution Architect - Arch-301 Braindumps Prüfung □ Suchen Sie auf { www.zertfragen.com } nach “ Arch-301 ” und erhalten Sie den kostenlosen Download mühelos □ Arch-301 Prüfungs-Guide
- Arch-301 Lernhilfe □ Arch-301 Quizfragen Und Antworten □ Arch-301 Examsfragen □ Suchen Sie jetzt auf [www.itzert.com] nach ☼ Arch-301 □ ☼ □ um den kostenlosen Download zu erhalten □ Arch-301 Testantworten
- Arch-301 Kostenlos Downladen □ Arch-301 Deutsch Prüfung □ Arch-301 German □ Suchen Sie jetzt auf ▶ www.zertpruefung.ch ◀ nach □ Arch-301 □ und laden Sie es kostenlos herunter □ Arch-301 Deutsch Prüfung
- www.stes.tyc.edu.tw, teachsmart.asia, www.stes.tyc.edu.tw, www.stes.tyc.edu.tw, www.stes.tyc.edu.tw, oyhta.org, www.stes.tyc.edu.tw, lms.mlsecurity.co.za, enrollbookmarks.com, www.stes.tyc.edu.tw, Disposable vapes

Außerdem sind jetzt einige Teile dieser It-Prüfung Arch-301 Prüfungsfragen kostenlos erhältlich: <https://drive.google.com/open?id=1ETc1Um4ILNP2ogHac6dOFuL4Y-uRNas>