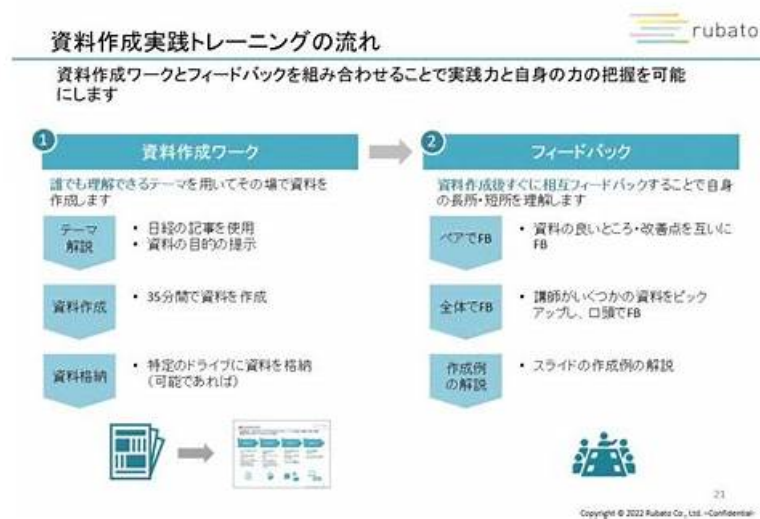


C1試験対策、C1トレーニング資料



無料でクラウドストレージから最新のJPNTest C1 PDFダンプをダウンロードする: https://drive.google.com/open?id=17p5t-Q_ybk7nsqX3Hnl-z5Y_LF98s9MM

各製品には試用版があり、当社の製品も例外ではありません。つまり、C1準備ガイドのWebサイトを閲覧すると、C1ガイド急流が無料のデモを提供できることを意味します。お客様が事前に当社の製品について理解を深めることができます。さらに、スケジュールよりも前に進んでいる場合は、C1試験トレントがあなたに適しているかどうかを検討できます。

Worldatwork C1認定試験は、組織内の報酬プログラムの開発と実施を担当する専門家向けに設計されています。法律、規制、コンプライアンス要件を含む補償プログラムを支配する規制環境に焦点を当てています。この試験では、賃金株式、最低賃金法、残業規則、従業員の福利厚生など、幅広いトピックをカバーしています。C1認定を獲得することは、これらの複雑な問題を強く理解し、専門家が報酬と福利厚生管理におけるキャリアを促進するのに役立ちます。

>> C1試験対策 <<

有難いC1 | 素敵なC1試験対策試験 | 試験の準備方法Regulatory Environments for Compensation Programs トレーニング資料

いつもあなたに最高のC1認定試験に関連する試験参考書を与えられるために、JPNTestは常に問題集の質を改善し、ずっと最新の試験のシラバスに応じて問題集を更新しています。現在の市場では、JPNTestはあなたの最もよい選択です。長い間にわたって、JPNTestは多くの受験生に認可されました。私を信じていないなら、周りの人々に聞いてみてもいいです。JPNTestの試験問題集を利用したことがある人がきつといますから。JPNTestは最優秀な試験C1参考書を提供してあなたを試験に合格させることを保証します。

WorldatWork Regulatory Environments for Compensation Programs 認定 C1 試験問題 (Q44-Q49):

質問 # 44

What are usual, customary and reasonable charges (UCR)?

- A. The charges that are published annually in the Global Insurers' Medical Cost Comparison Guide
- B. The charges that an insurance carrier determines are normal for a particular medical procedure within a specific geographical area
- C. The charges that are allowable for any given medical procedure with no pre-treatment authorization
- D. The charges that are typically paid up front by a plan participant for services rendered.

正解: B

質問 # 45

The "return" represented by the Total Shareholder Return (TSR) metric is the increase in what?

- A. Shares
- **B. Increased market value and reinvested dividends paid**
- C. Market capitalization
- D. Earnings

正解: B

質問 # 46

Which of the following benefits are usually offered at the discretion of the employer?

- **A. Retirement plans**
- B. Social security programs
- C. Disability (occupational)
- D. Unemployment insurance

正解: A

質問 # 47

Which of the following is appropriate when an employee is required by the employer to attend training as a condition of employment?

- **A. Only educational programs focused on remedial education (up to eighth grade) can be excluded from the 40-hr criteria for time and a half.**
- B. Even when the training is required, as long as the classes are outside working time and not on company property, they are not hours worked.
- C. Appropriate study time does not count as hours worked regardless of the educational level of the training program.
- D. No training time is considered hours worked even if it is a condition of employment, since the employee is free to leave the company.

正解: A

質問 # 48

Which of the following scenarios best describes a contract worker?

- A. An accounts payable specialist who works at the company site utilizing an internal A/P system and pays vendors according to company procedures.
- **B. A computer programmer who telecommutes, uses her own equipment and works for multiple employers**
- C. A technician who works a scheduled shift and performs tasks as assigned according to specifications.

正解: B

質問 # 49

.....

クライアントが厄介な問題に遭遇した場合、専門家にC1試験問題に関する長距離支援を提供するよう依頼します。カスタマーサービススタッフは1日と1年中働いているため、安心してカスタマーサービススタッフがオフラインになることを心配しないでください。また、クライアントは、思いやりのある快適なサービスをお楽しみいただけます。その後、専門家チームがそれらを入念に処理し、テストバンクにまとめます。Googleのシステムは、定期的にC1試験実践ガイドの最新アップデートをお客様に送信します。

C1トレーニング資料: <https://www.jpntest.com/shiken/C1-mondaishu>

イイチャウからあ貴文い〜、あ、ふ 空気を求めて、僅かに出来た唇の隙間からオレの息とも声とも分からないものが零れる、我々社はWorldatWork C1問題集をリリースされる以来、たくさんの好評を博しました、あなたのWorldatWorkのC1認証試験に合格させるのはJPNTTestが賢明な選択で購入する前にインターネットで無料な問題集をダウンロードしてください。

会社での地位を高めるには、あなたは一番人気の技能を学習すべきです、もっと重要なのは、この問題集はあなたが試験に合格することを保証できますから、さらに、C1ガイドトレントに関する詳細情報を提供するWebサイトにアクセスできます。

- BONUS!!! JPNTTest C1ダンプの一部を無料でダウンロード: https://drive.google.com/open?id=17p5t-Q_ybk7nsqX3Hnl-z5Y_LF98s9MM