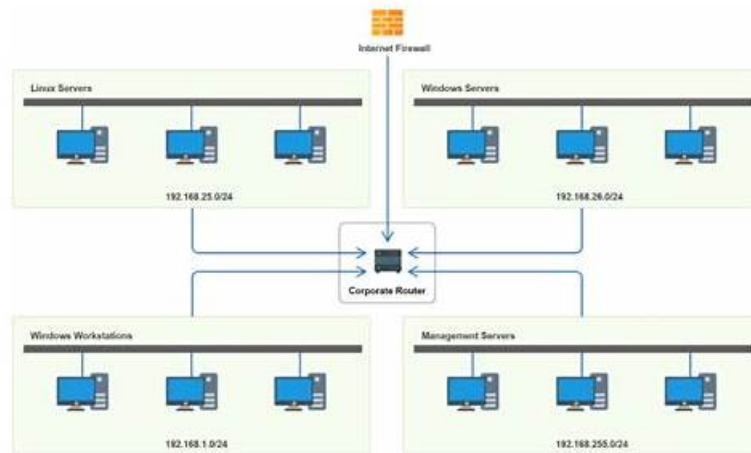


信頼できるN10-009難易度受験料と真実的なN10-009日本語版テキスト内容



さらに、JPNTTest N10-009ダンプの一部が現在無料で提供されています：https://drive.google.com/open?id=1uhpM9vncLbXTtZD_WLWEXtWcZmidg46o

我々は、失敗の言い訳ではなく、成功する方法を見つけます。あなたの利用するCompTIAのN10-009試験のソフトが最も権威的なのを保障するために、我々JPNTTestの専門家たちはCompTIAのN10-009試験の問題を研究して一番合理的な解答を整理します。CompTIAのN10-009試験の認証はあなたのIT能力への重要な証明で、あなたの就職生涯に大きな影響があります。

CompTIA N10-009 認定試験の出題範囲：

トピック	出題範囲
トピック 1	• ワイヤレス デバイスの選択と構成。
トピック 2	• OSI参照モデルの概念、ネットワーク機器、アプリケーション、機能の比較
トピック 3	• ネットワーク実装: ネットワーク技術者とジュニアネットワークエンジニア向けのこのセクションでは、ルーティング技術の特性、スイッチング技術と機能の構成、および
トピック 4	• ネットワークの基礎: ネットワーク管理者とITサポート担当者向けのこのドメインでは、
トピック 5	• ネットワークセキュリティ: サイバーセキュリティスペシャリストおよびネットワークセキュリティ管理者向けの試験のこのセクションでは、基本的なネットワークセキュリティの概念の重要性、さまざまな種類の攻撃とネットワークへの影響、ネットワークセキュリティ機能の適用、防御手法、およびソリューションについて説明します。 ネットワークのトラブルシューティング: ヘルプデスク技術者およびネットワークサポートスペシャリスト向けのこのセクションでは、トラブルシューティングの方法、一般的なケーブル配線および物理インターフェイスの問題のトラブルシューティング、ネットワークサービスに関する一般的な問題のトラブルシューティング、およびネットワークの問題を解決するための適切なツールまたはプロトコルの使用について説明します。

>> N10-009難易度受験料 <<

N10-009日本語版テキスト内容、N10-009資格認定試験

1年以内にN10-009テスト準備を更新し、必要なものを無料でダウンロードします。1年後、購入者がサービスの保証を延長してお金を節約できるようにしたい場合、CompTIAクライアントに50%の割引特典を提供しま

す。あなたが古いクライアントである場合、N10-009試験トレントを購入する際に特定の割引を享受できるため、より多くのサービスとより多くのメリットを享受できます。このアップデートでは、最新かつ最も有用なN10-009準備トレントを提供できます。さらに学習して、CompTIA Network+ Certification ExamのN10-009試験に合格することができます。

CompTIA Network+ Certification Exam 認定 N10-009 試験問題 (Q202-Q207):

質問 # 202

A network technician is troubleshooting a web application's poor performance. The office has two internet links that share the traffic load. Which of the following tools should the technician use to determine which link is being used for the web application?

- A. netstat
- B. nslookup
- C. **tracert**
- D. ping

正解: C

解説:

Understanding Tracert:

Traceroute Tool: tracert (Windows) or traceroute (Linux) is a network diagnostic tool used to trace the path that packets take from a source to a destination. It lists all the intermediate routers the packets traverse.

Determining Traffic Path:

Path Identification: By running tracert to the web application's destination IP address, the technician can identify which route the traffic is taking and thereby determine which internet link is being used.

Load Balancing Insight: If the office uses load balancing for its internet links, tracert can help verify which link is currently handling the traffic for the web application.

Comparison with Other Tools:

netstat: Displays network connections, routing tables, interface statistics, and more, but does not trace the path of packets.

nslookup: Used for querying DNS to obtain domain name or IP address mapping, not for tracing packet routes.

ping: Tests connectivity and measures round-trip time but does not provide path information.

Implementation:

Open a command prompt or terminal.

Execute tracert [destination IP] to trace the route.

Analyze the output to determine the path and the link being used.

Reference:

CompTIA Network+ study materials on network troubleshooting and diagnostic tools.

質問 # 203

A network engineer is designing a secure communication link between two sites. The entire data stream needs to remain confidential. Which of the following will achieve this goal?

- A. IKE
- B. AH
- C. **ESP**
- D. GRE

正解: C

解説:

Definition of ESP (Encapsulating Security Payload):

ESP is a part of the IPsec protocol suite designed to provide confidentiality, integrity, and authenticity of data by encrypting the payload and optional ESP trailer.

Ensuring Confidentiality:

Encryption: ESP encrypts the payload, ensuring that the data remains confidential during transmission. Only authorized parties with the correct decryption keys can access the data.

Modes of Operation: ESP can operate in transport mode (encrypts only the payload) or tunnel mode (encrypts the entire IP packet), both providing strong encryption to secure data between sites.

質問 # 204

A network engineer is troubleshooting connectivity for a newly installed server on an existing VLAN. The engineer reviews the following output:

```
C:\> ipconfig
IP Address: 192.168.100.225
Mask: 255.255.255.224
Gateway: 192.168.100.254
Router# show ip route
C 192.168.100.0/24 is directly connected, GigabitEthernet0/0
Which of the following describes the issue?
```

- A. The DHCP address pool is exhausted
- B. There is a duplicate IP address on the network
- C. The router is missing a default route
- D. The server has an incorrect subnet mask

正解: D

解説:

The server's subnet mask is 255.255.255.224 (/27), which covers IPs from 192.168.100.224 to 192.168.100.255. However, the router only recognizes 192.168.100.0/24, indicating a mismatch between the server's subnet and the router's network.

Correct mask for the /24 network is 255.255.255.0, allowing 256 IPs from 192.168.100.0 to 192.168.100.255.

This mismatch would result in routing issues, especially with the gateway outside of the subnet range.

Reference:

CompTIA Network+ N10-009 Official Objectives: 5.2 - Given a scenario, troubleshoot common wired connectivity issues.

質問 # 205

A network technician was recently onboarded to a company. A manager has tasked the technician with documenting the network and has provided the technician With partial information from previous documentation.

Instructions:

Click on each switch to perform a network discovery by entering commands into the terminal. Fill in the missing information using drop-down menus provided.

□

正解:

解説:

See the Explanation for detailed information on this simulation.

Explanation:

(Note: Ips will be change on each simulation task, so we have given example answer for the understanding) To perform a network discovery by entering commands into the terminal, you can use the following steps:

Click on each switch to open its terminal window.

Enter the command show ip interface brief to display the IP addresses and statuses of the switch interfaces.

Enter the command show vlan brief to display the VLAN configurations and assignments of the switch interfaces.

Enter the command show cdp neighbors to display the information about the neighboring devices that are connected to the switch.

Fill in the missing information in the diagram using the drop-down menus provided.

Here is an example of how to fill in the missing information for Core Switch 1:

The IP address of Core Switch 1 is 192.168.1.1.

The VLAN configuration of Core Switch 1 is VLAN 1: 192.168.1.0/24, VLAN 2: 192.168.2.0/24, VLAN 3: 192.168.3.0/24.

The neighboring devices of Core Switch 1 are Access Switch 1 and Access Switch 2.

The interfaces that connect Core Switch 1 to Access Switch 1 are GigabitEthernet0/1 and GigabitEthernet0/2.

The interfaces that connect Core Switch 1 to Access Switch 2 are GigabitEthernet0/3 and GigabitEthernet0/4.

You can use the same steps to fill in the missing information for Access Switch 1 and Access Switch 2.

質問 # 206

A company reports that their facsimile machine no longer has a dial tone when trying to send a fax. The phone cable is damaged on one end. Which of the following types of connectors should a technician replace?

- A. RJ11
- B. SC
- C. F-type
- D. RJ45

正解: A

解説:

Fax machines use analog phone lines, which are connected using RJ11 connectors. These are standard telephone connectors with 4 or 6 positions and are used for POTS (Plain Old Telephone Service) lines.

* F-type is used for coaxial cables (e.g., TV and cable modems).

* RJ45 is used for Ethernet network connections.

* SC (Subscriber Connector) is used for fiber optic connections, not analog telephone lines.

#Reference:

CompTIA Network+ N10-009 Official Objectives: 2.4 - Compare and contrast common network connectors.

質問 # 207

.....

周知するように、N10-009資格証明書は履歴書の重要な部分である。N10-009資格証明書があれば、履歴書は他の人の履歴書より目立つようになります。現在、N10-009資格証明書の知名度がますます高くなっています。N10-009資格証明書で就職の機会を増やしたい場合は、CompTIA N10-009のトレーニング資料をご覧ください。

N10-009日本語版テキスト内容: <https://www.jpntest.com/shiken/N10-009-mondaishu>

- N10-009試験関連情報 □ N10-009の中関連問題 □ N10-009日本語pdf問題 □ 今すぐ ➡ jp.fast2test.com □ で ➡ N10-009 □ を検索し、無料でダウンロードしてください N10-009ダウンロード
- 便利なCompTIA N10-009難易度受験料 - 合格スムーズ N10-009日本語版テキスト内容 | 最高のN10-009資格認定試験 □ URL { www.goshiken.com } をコピーして開き、【 N10-009 】 を検索して無料でダウンロードしてください N10-009ダウンロード
- N10-009日本語版参考資料 □ N10-009試験関連情報 □ N10-009絶対合格 □ 【 www.mogixam.com 】 で ➡ N10-009 □ □ □ を検索して、無料で簡単にダウンロードできます N10-009ダウンロード
- ユニークCompTIA N10-009 | 100%合格率のN10-009難易度受験料試験 | 試験の準備方法CompTIA Network+ Certification Exam日本語版テキスト内容 □ ✓ www.goshiken.com □ ✓ □ にて限定無料の ➡ N10-009 □ 問題集をダウンロードせよ N10-009資料的中率
- N10-009受験体験 □ N10-009トレーニング資料 □ N10-009トレーニング資料 □ ⇒ www.passtest.jp ⇐ に移動し、□ N10-009 □ を検索して、無料でダウンロード可能な試験資料を探します N10-009試験関連情報
- 試験の準備方法-ハイパスレートのN10-009難易度受験料試験-検証するN10-009日本語版テキスト内容 □ 今すぐ > www.goshiken.com < を開き、《 N10-009 》 を検索して無料でダウンロードしてください N10-009日本語版参考資料
- 試験の準備方法-ハイパスレートのN10-009難易度受験料試験-検証するN10-009日本語版テキスト内容 □ [www.it-passports.com] で □ N10-009 □ を検索し、無料でダウンロードしてください N10-009対応内容
- 最高N10-009 | 更新するN10-009難易度受験料試験 | 試験の準備方法CompTIA Network+ Certification Exam日本語版テキスト内容 □ 「 www.goshiken.com 」 を入力して ➡ N10-009 □ を検索し、無料でダウンロードしてください N10-009専門知識訓練
- 便利なCompTIA N10-009難易度受験料 - 合格スムーズ N10-009日本語版テキスト内容 | 最高のN10-009資格認定試験 □ > www.passtest.jp < を開いて ➡ N10-009 □ を検索し、試験資料を無料でダウンロードしてください N10-009資格試験
- CompTIA N10-009認定試験の資格を通して将来性を広げる □ □ www.goshiken.com □ サイトで ➡ N10-009 □ □ □ の最新問題が使える N10-009資格試験
- N10-009 試験突破を目指すための問題集 □ 今すぐ ➡ jp.fast2test.com □ で [N10-009] を検索し、無料でダウンロードしてください N10-009資格試験
- andrewarku461041.iyublog.com, exceeddirectory.com, www.mochome.com, annielvnr226819.wikilinksnews.com, bbs.agenew.cn, dillanswcg450710.life3dblog.com, www.stes.tyc.edu.tw, myportal.utt.edu.tt, myportal.utt.edu.tt, myportal.utt.edu.tt, myportal.utt.edu.tt, myportal.utt.edu.tt, myportal.utt.edu.tt, myportal.utt.edu.tt, myportal.utt.edu.tt, myportal.utt.edu.tt, socialwoot.com, katrinavrhm651293.shoutmyblog.com, Disposable vapes

さらに、JPNTest N10-009ダンプの一部が現在無料で提供されています：https://drive.google.com/open?id=1uhpM9vncLbXTtZD_WLWEXtWcZmidg46o