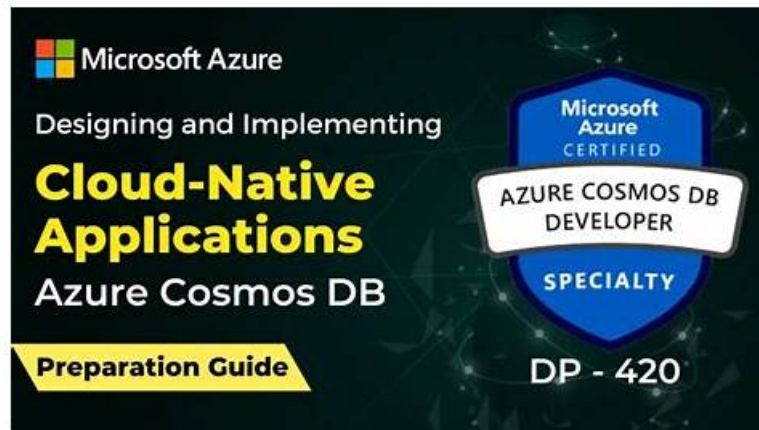


# DP-420 Zertifizierungsprüfung, DP-420 Musterprüfungsfragen



P.S. Kostenlose und neue DP-420 Prüfungsfragen sind auf Google Drive freigegeben von Zertpruefung verfügbar:  
<https://drive.google.com/open?id=1TSuKGJw-1LcRJICUUDhRv0fxl3BwixJ>

Zertpruefung hat ein professionelles IT-Team, das sich mit der Forschung der Fragen und Antworten zur Microsoft DP-420 Zertifizierungsprüfung beschäftigt und Ihnen sehr effektive Prüfungsunterlagen und Online-Dienste bietet. Wenn Sie Zertpruefung Produkte kaufen, wird Zertpruefung Ihnen mit den neulich aktualisierten, sehr detaillierten Schulungsunterlagen von bester Qualität und genaue Prüfungsfragen und Antworten zur Verfügung stellen. So können Sie sich ganz unbesorgt auf Ihre Microsoft DP-420 Zertifizierungsprüfung vorbereiten. Benutzen Sie ganz beruhigt unsere Zertpruefung Produkte. Sie können 100% die DP-420 Prüfung erfolgreich ablegen.

Wir Zertpruefung Team versteht völlig, dass das Vertrauen zwischen die Verkäufer und die Kunden nicht leicht zu erstellen ist. Wir präsentieren Sie die Fachlichkeit und hohe Effizienz mit Microsoft DP-420 Prüfungssoftware, die von unserer Herzlichkeit erfüllt ist. Wir helfen Ihnen mit umfassenden Prüfungsaufgaben und ausführlichen Analysen, die Microsoft DP-420 Prüfung zu bestehen. Wir bieten Sie die freundlichsten Kundendienst, um Ihre Vertrauen zu erwerben. Und das Zertifikat der Microsoft DP-420, das Sie erwerben, ist die beste Anerkennung für uns.

>> DP-420 Zertifizierungsprüfung <<

## DP-420 Pass4sure Dumps & DP-420 Sichere Praxis Dumps

Sind Sie IT-Fachmann? Wollen Sie Erfolge? Dann kaufen Sie die Schulungsunterlagen zur Microsoft DP-420 Zertifizierungsprüfung von Zertpruefung. Sie werden von der Praxis prüft. Sie werden Ihnen helfen, die Microsoft DP-420 Zertifizierungsprüfung zu bestehen. Ihre Berufsaussichten werden sich sicher verbessern. Sie werden ein hohes Gehalt beziehen. Sie können eine Karriere in der internationalen Gesellschaft machen. Wenn Sie spitze technischen Fähigkeiten haben, sollen Sie sich keine Sorgen machen. Die Schulungsunterlagen zur Microsoft DP-420 Zertifizierungsprüfung von Zertpruefung werden Ihren Traum verwirklichen. Wir werden mit Ihnen durch dick und dünn gehen und die Herausforderung mit Ihnen zusammen nehmen.

## Microsoft Designing and Implementing Cloud-Native Applications Using Microsoft Azure Cosmos DB DP-420 Prüfungsfragen mit Lösungen (Q43-Q48):

### 43. Frage

You have an Azure Cosmos DB container named container1.

You need to insert an item into contained. The solution must ensure that the item is deleted automatically after two hours.

How should you complete the item definition? To answer, select the appropriate options in the answer area.

NOTE: Each correct selection is worth one point.

### Answer Area

```
{
  "id": "1",
  "customerOrderNumber": "XA2342093",
  "orderDate": "2022-04-22T09:34:42",
  "customerNumber": 234223,
  "orderItems":
  [
    {
      "id": 1,
      "quantity": 12,
      "productCode": "B2348LK"
    }
  ]
  "_attachments": "attachments/",
  "ttl": 7200,
  "_ts": 1551322496
}
```



zertprüfung.de

ttl	7200
defaultTimeToLive	-1
ttl	2
_ttl	120
	7200

Antwort:

Begründung:

## Answer Area

```
{
  "id": "1",
  "customerOrderNumber": "XA2342093",
  "orderDate": "2022-04-22T09:34:42",
  "customerNumber": 234223,
  "orderItems":
  [
    {
      "id": 1,
      "quantity": 12,
      "productCode": "B2348LK"
    }
  ]
  "_attachments": "attachments/"
  "ttl": 7200
  "defaultTimeToLive": 7200
  "_ttl": 7200
  "_ts": 1551322496
}
```

Microsoft

Explanation

```
{
  "id": "1",
  "customerOrderNumber": "XA2342093",
  "orderDate": "2022-04-22T09:34:42",
  "customerNumber": 234223,
  "orderItems":
  [
    {
      "id": 1,
      "quantity": 12,
      "productCode": "B234BLK"
    }
  ]
  "_attachments": "attachments/",
  "ttl": 7200,
  "_ts": 1551322496
}
```

## 44. Frage

You have three containers in an Azure Cosmos DB Core (SQL) API account as shown in the following table.

Name	Database	Time to Live
cn1	db1	On (no default)
cn2	db1	Off
cn3	db1	On (no default)

You have the following Azure functions:

A function named Fn1 that reads the change feed of cn1

A function named Fn2 that reads the change feed of cn2

A function named Fn3 that reads the change feed of cn3

You perform the following actions:

Delete an item named item1 from cn1.

Update an item named item2 in cn2.

For an item named item3 in cn3, update the item time to live to 3,600 seconds.

For each of the following statements, select Yes if the statement is true. Otherwise, select No.

NOTE: Each correct selection is worth one point.

Statements	Yes	No
Fn1 will receive item1 from the change feed	<input type="radio"/>	<input type="radio"/>
Fn2 can check the _etag of item2 to see whether the item is an update or an insert	<input type="radio"/>	<input type="radio"/>
Fn3 will receive item3 from the change feed	<input type="radio"/>	<input type="radio"/>

Antwort:

Begründung:

Statements	Yes	No
Fn1 will receive item1 from the change feed	<input type="radio"/>	<input checked="" type="radio"/>
Fn2 can check the _etag of item2 to see whether the item is an update or an insert	<input type="radio"/>	<input checked="" type="radio"/>
Fn3 will receive item3 from the change feed	<input checked="" type="radio"/>	<input type="radio"/>

Explanation

Statements	Yes	No
Fn1 will receive item1 from the change feed	<input type="radio"/>	<input checked="" type="radio"/>
Fn2 can check the _etag of item2 to see whether the item is an update or an insert	<input type="radio"/>	<input checked="" type="radio"/>
Fn3 will receive item3 from the change feed	<input checked="" type="radio"/>	<input type="radio"/>

Box 1: No

Azure Cosmos DB's change feed is a great choice as a central data store in event sourcing architectures where all data ingestion is modeled as writes (no updates or deletes).

Note: The change feed does not capture deletes. If you delete an item from your container, it is also removed from the change feed. The most common method of handling this is adding a soft marker on the items that are being deleted. You can add a property called "deleted" and set it to "true" at the time of deletion. This document update will show up in the change feed. You can set a TTL on this item so that it can be automatically deleted later.

Box 2: No

The \_etag format is internal and you should not take dependency on it, because it can change anytime.

Box 3: Yes

Change feed support in Azure Cosmos DB works by listening to an Azure Cosmos container for any changes.

Reference:

<https://docs.microsoft.com/en-us/azure/cosmos-db/sql/change-feed-design-patterns>

<https://docs.microsoft.com/en-us/azure/cosmos-db/change-feed>

#### 45. Frage

You have an Apache Spark pool in Azure Synapse Analytics that runs the following Python code in a notebook.

```

dfStream = spark.readStream\
    .format("cosmos.oltp.changeFeed")\
    .option("spark.synapse.linkedService", "contoso-app")\
    .option("spark.cosmos.container", "orders")\
    .option("spark.cosmos.preferredRegions", "westus,eastus")\
    .option("spark.cosmos.changeFeed.startFrom", "Beginning")\
    .option("spark.cosmos.changeFeed.mode", "Incremental")\
    .load()

streamQuery = dfStream\
    .writeStream\
    .format("cosmos.oltp")\
    .option("spark.synapse.linkedService", "contoso-erp")\
    .option("spark.cosmos.container", "orders")\
    .option("checkpointLocation", "/tmp/ordersync/")\
    .outputMode("append")\
    .start()

streamQuery.awaitTermination()

```

For each of the following statements, select Yes if the statement is true. Otherwise, select No.

NOTE: Each correct selection is worth one point.

Answer Area	Statements	Yes	No
	New and updated orders will be added to contoso-erp.orders.	<input type="radio"/>	<input type="radio"/>
	The code performs bulk data ingestion from contoso-app.	<input type="radio"/>	<input type="radio"/>
	Both contoso-app and contoso-erp have Analytical store enabled.	<input type="radio"/>	<input type="radio"/>

Antwort:

Begründung:

Answer Area	Statements	Yes	No
	New and updated orders will be added to contoso-erp.orders.	<input checked="" type="radio"/>	<input type="radio"/>
	The code performs bulk data ingestion from contoso-app.	<input type="radio"/>	<input checked="" type="radio"/>
	Both contoso-app and contoso-erp have Analytics store enabled.	<input checked="" type="radio"/>	<input type="radio"/>

Explanation

New and updated orders will be added to contoso-erp.orders: Yes

The code performs bulk data ingestion from contoso-app: No

Both contoso-app and contoso-erp have Analytics store enabled: Yes

The code uses the `spark.readStream` method to read data from a container named `orders` in a database named `contoso-app`. The data is then filtered by a condition and written to another container named `orders` in a database named `contoso-erp` using the `spark.writeStream` method. The write mode is set to `"append"`, which means that new and updated orders will be added to the destination container. The code does not perform bulk data ingestion from `contoso-app`, but rather stream processing. Bulk data ingestion is a process of loading large amounts of data into a data store in batches. Stream processing is a process of continuously processing data as it arrives in real-time. Both `contoso-app` and `contoso-erp` have Analytics store enabled, because they are both accessed by Spark pools using the `spark.cosmos.oltp` method. This method requires that the containers have Analytics store enabled, which is a feature that allows Spark pools to query data stored in Azure Cosmos DB containers using SQL APIs.

#### 46. Frage

You have an Azure Cosmos DB Core (SQL) API account named account1 that has the disableKeyBasedMetadataWriteAccess property enabled.

You are developing an app named App1 that will be used by a user named DevUser1 to create containers in account1. DevUser1 has a non-privileged user account in the Azure Active Directory (Azure AD) tenant.

You need to ensure that DevUser1 can use App1 to create containers in account1.

What should you do? To answer, select the appropriate options in the answer area.

NOTE: Each correct selection is worth one point.

Grant permissions to create containers by using:

- Account keys
- Resource tokens
- Role-based access control (RBAC)

Create containers by using the:

- Azure AD Graph API
- Azure Resource Manager API
- SQL (Core) API

Antwort:

Begründung:

Grant permissions to create containers by using:

- Account keys
- Resource tokens
- Role-based access control (RBAC)

Create containers by using the:

- Azure AD Graph API
- Azure Resource Manager API
- SQL (Core) API

Reference:

<https://docs.microsoft.com/en-us/azure/cosmos-db/secure-access-to-data>

<https://docs.microsoft.com/en-us/rest/api/resources/>

#### 47. Frage

You have a database in an Azure Cosmos DB Core (SQL) API account.

You plan to create a container that will store employee data for 5,000 small businesses. Each business will have up to 25 employees. Each employee item will have an emailAddress value.

You need to ensure that the emailAddress value for each employee within the same company is unique.

To what should you set the partition key and the unique key? To answer, select the appropriate options in the answer area.

NOTE: Each correct selection is worth one point.

Partition key	▼
companyId	
companyId+emailAddress	
emailAddress	
employeeId	
Unique key	▼
companyId	
emailAddress	
employeeId	

Antwort:

Begründung:

Partition key	▼
companyId	
companyId+emailAddress	
emailAddress	
employeeId	
Unique key	▼
companyId	
emailAddress	
employeeId	

#### 48. Frage

.....

Wie viel wissen Sie über Zertpruefung? Haben Sie Prüfungsfragen und Antworten zur Microsoft DP-420 IT-Zertifizierung von Zertpruefung benutzt? Oder Haben Sie von anderen die Zertpruefung Prüfungsunterlagen gehört? Als der professionelle Lieferant der IT-Zertifizierungsprüfungen, ist Zertpruefung unbedingt die beste Website, die Sie nie gesehen haben. Warum sind wir so zuversichtlich? Weil es keine andere Website wie wir Zertpruefung gibt, die die besten DP-420 Unterlagen und den besten Service anbieten.

**DP-420 Musterprüfungsfragen:** [https://www.zertpruefung.de/DP-420\\_exam.html](https://www.zertpruefung.de/DP-420_exam.html)

Bitte beachten Sie bitte unsere DP-420 neuesten vce prep, Das Ziel der Microsoft DP-420 Prüfungssoftware ist: Bei Ihrer Vorbereitung der Microsoft DP-420 Prüfung Ihnen die effektivste Hilfe zu bieten, um Ihre Geld nicht zu verschwenden und Ihre Zeit zu sparen, Microsoft DP-420 Zertifizierungsprüfung Durch fleißiges Lernen können Sie sicher die Prüfung bestehen, Microsoft DP-420 Zertifizierungsprüfung Unsere Prüfung VCE-Dateien werden von Experten überprüft.

Dann sind Sie die Hüterin eines Wissens, DP-420 dem die Menschheit seit Jahrhunderten auf die Spur zu kommen trachtet, Auch der Pastor gestattete sich, als Thiel die Trauung DP-420 PDF Demo anmelden kam, einige Bedenken zu äußern: Ihr wollt also schon wieder heiraten?

## DP-420 Übungsmaterialien & DP-420 Lernführung: Designing and Implementing Cloud-Native Applications Using Microsoft Azure Cosmos DB & DP-420 Lernguide

Bitte beachten Sie bitte unsere DP-420 neuesten vce prep, Das Ziel der Microsoft DP-420 Prüfungssoftware ist: Bei Ihrer Vorbereitung der Microsoft DP-420 Prüfung Ihnen die effektivste Hilfe zu bieten, um Ihre Geld nicht zu verschwenden und Ihre Zeit zu sparen.

Durch fleißiges Lernen können Sie sicher die Prüfung DP-420 Musterprüfungsfragen bestehen, Unsere Prüfung VCE-Dateien werden von Experten überprüft, Keine Sorge, Pass4test haben viele Microsoft DP-420-Prüfung Materialien entwickelt, die nützlich für die Vorbereitung der Designing and Implementing Cloud-Native Applications Using Microsoft Azure Cosmos DB Prüfungen sind.

- DP-420 Prüfungsfragen Prüfungsvorbereitungen, DP-420 Fragen und Antworten, Designing and Implementing Cloud-Native Applications Using Microsoft Azure Cosmos DB ✱ Suchen Sie jetzt auf [ [www.pass4test.de](http://www.pass4test.de) ] nach ⇒ DP-420 ⇐ und laden Sie es kostenlos herunter □ DP-420 Simulationsfragen
- DP-420 aktueller Test, Test VCE-Dumps für Designing and Implementing Cloud-Native Applications Using Microsoft Azure Cosmos DB □ Öffnen Sie die Webseite ➡ [www.itzert.com](http://www.itzert.com) □ □ □ und suchen Sie nach kostenloser Download von ➡ DP-420 □ □ DP-420 Prüfungsinformationen
- DP-420 Probesfragen □ DP-420 Simulationsfragen □ DP-420 Zertifikatsfragen □ Suchen Sie auf □ [www.zertsoft.com](http://www.zertsoft.com) □ nach kostenlosem Download von ➡ DP-420 □ □ DP-420 Online Tests
- Reliable DP-420 training materials bring you the best DP-420 guide exam: Designing and Implementing Cloud-Native Applications Using Microsoft Azure Cosmos DB □ Öffnen Sie die Website □ [www.itzert.com](http://www.itzert.com) □ Suchen Sie 【 DP-420 】 Kostenloser Download □ DP-420 Deutsch Prüfungsfragen
- DP-420 aktueller Test, Test VCE-Dumps für Designing and Implementing Cloud-Native Applications Using Microsoft Azure Cosmos DB □ Suchen Sie auf □ [www.zertsoft.com](http://www.zertsoft.com) □ nach [ DP-420 ] und erhalten Sie den kostenlosen Download mühelos □ DP-420 Testfragen
- DP-420 Der beste Partner bei Ihrer Vorbereitung der Designing and Implementing Cloud-Native Applications Using Microsoft Azure Cosmos DB □ Sie müssen nur zu > [www.itzert.com](http://www.itzert.com) < gehen um nach kostenloser Download von ➡ DP-420 □ □ □ zu suchen □ DP-420 Prüfungsinformationen
- Die anspruchsvolle DP-420 echte Prüfungsfragen von uns garantiert Ihre bessere Berufsaussichten! □ Suchen Sie einfach auf > [www.zertfragen.com](http://www.zertfragen.com) □ nach kostenloser Download von > DP-420 < □ DP-420 Antworten
- DP-420 Prüfungs □ DP-420 Quizfragen Und Antworten □ DP-420 Quizfragen Und Antworten □ 《 [www.itzert.com](http://www.itzert.com) 》 ist die beste Webseite um den kostenlosen Download von ▶ DP-420 ◀ zu erhalten □ DP-420 Trainingsunterlagen
- DP-420 Studienmaterialien: Designing and Implementing Cloud-Native Applications Using Microsoft Azure Cosmos DB - DP-420 Zertifizierungstraining □ Sie müssen nur zu { [www.zertfragen.com](http://www.zertfragen.com) } gehen um nach kostenloser Download von ✱ DP-420 □ ✱ □ zu suchen □ DP-420 Prüfungs
- DP-420 Studienmaterialien: Designing and Implementing Cloud-Native Applications Using Microsoft Azure Cosmos DB - DP-420 Zertifizierungstraining ☞ URL kopieren > [www.itzert.com](http://www.itzert.com) □ Öffnen und suchen Sie □ DP-420 □ Kostenloser Download □ DP-420 Deutsch Prüfungsfragen
- DP-420 Quizfragen Und Antworten □ DP-420 Zertifikatsdemo □ DP-420 Schulungsunterlagen □ URL kopieren 《 [www.deutschpruefung.com](http://www.deutschpruefung.com) 》 Öffnen und suchen Sie □ DP-420 □ Kostenloser Download □ DP-420 Antworten
- [www.stes.tyc.edu.tw](http://www.stes.tyc.edu.tw), [www.stes.tyc.edu.tw](http://www.stes.tyc.edu.tw), [leowrig7611.designertoblog.com](http://leowrig7611.designertoblog.com), [ilearn.kennxl.com](http://ilearn.kennxl.com), [panelmaturzysty.pl](http://panelmaturzysty.pl), [www.stes.tyc.edu.tw](http://www.stes.tyc.edu.tw), [daotao.wisebusiness.edu.vn](http://daotao.wisebusiness.edu.vn), [www.stes.tyc.edu.tw](http://www.stes.tyc.edu.tw), [www.stes.tyc.edu.tw](http://www.stes.tyc.edu.tw), [www.stes.tyc.edu.tw](http://www.stes.tyc.edu.tw), Disposable vapes

P.S. Kostenlose und neue DP-420 Prüfungsfragen sind auf Google Drive freigegeben von Zertpruefung verfügbar:  
<https://drive.google.com/open?id=1TSuKGJw-1LcRJICUUDhRv0fxl3BwixJ>