

Microsoft AI-300시험패스가능덤프 - AI-300시험유효자료

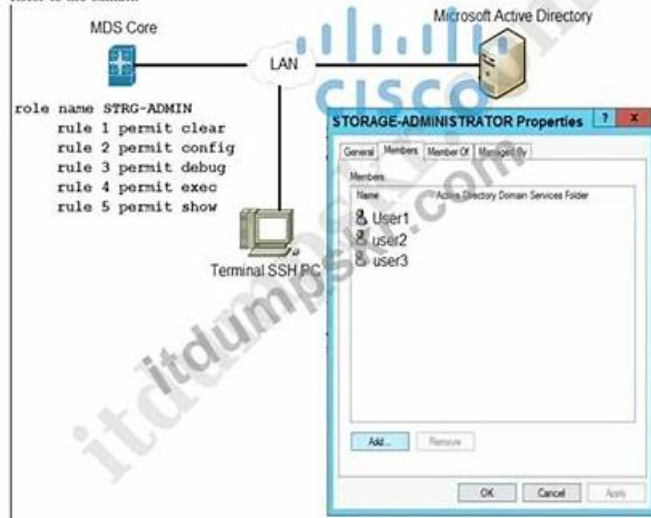
300-615시험패스 가능 덤프자료 - 300-615최신 업데이트 시험공부자료

ITDumpsKR이 바로 아주 좋은Cisco 300-615인증시험덤프를 제공할 수 있는 사이트입니다. ITDumpsKR의 덤프자료는 IT관련지식이 없는 혹은 적은 분들이 고난의도인Cisco 300-615인증시험을 패스할 수 있습니다. 만약ITDumpsKR에서 제공하는Cisco 300-615인증시험덤프를 장바구니에 넣는다면 여러분은 많은 시간과 경신력을 절약하실 수 있습니다. 우리ITDumpsKR의Cisco 300-615인증시험덤프는 ITDumpsKR전문적으로Cisco 300-615인증시험대비로 만들어진 최고의 자료입니다.

최신 CCNP Data Center 300-615 무료샘플문제 (Q108-Q113):

질문 # 108

Refer to the exhibit.



An engineer is troubleshooting why user1, user2, and user3 from group STORAGE-ADMINISTRATOR in Microsoft Active Directory cannot log in to the Cisco MDS SSH CLI. Which action resolves the issue?

- A. Configure SSH logins on Cisco MDS switch.
- B. Include specific users into MDS role configuration.
- C. Configure the role name to match the group name on Microsoft Active Directory.
- D. Integrate Cisco MDS with Microsoft Active Directory.

정답: C

Microsoft인증AI-300시험덤프공부자료는Fast2test제품으로 가시면 자격증취득이 쉬워집니다. Fast2test에서 출시한 Microsoft인증AI-300덤프는 이미 사용한 분들에게 많은 호평을 받아왔습니다. 시험적중율 최고에 많은 공부가 되었다고 희소식을 전해올때마다 Fast2test는 더욱 완벽한Microsoft인증AI-300시험덤프공부자료로 수정하고기 위해 최선을 다해왔습니다. 최고품질인Microsoft인증AI-300덤프공부자료는Fast2test에서만 찾아볼수 있습니다.

Fast2test는 믿을 수 있는 사이트입니다. IT업계에서는 이미 많이 알려져 있습니다. 그리고 여러분에 신뢰를 드리기 위하여 Microsoft 인증AI-300 관련자료의 일부분 문제와 답 등 샘플을 무료로 다운받아 체험해볼 수 있게 제공합니다. 아주 만족할 것이라고 믿습니다. Fast2test제품에 대하여 아주 자신이 있습니다. Microsoft 인증AI-300도 여러분의 무용지물이 아닌 아주 중요한 자료가 되리라 믿습니다. 여러분께서는 아주 순조로이 시험을 패스하실 수 있을 것입니다.

>> Microsoft AI-300시험패스 가능 덤프 <<

AI-300시험유효자료 - AI-300최신 업데이트버전 덤프공부자료

우리Fast2test 사이트에서Microsoft AI-300관련자료의 일부 문제와 답 등 샘플을 제공함으로 여러분은 무료로 다운 받아 체험해보실 수 있습니다. 체험 후 우리의Fast2test에 신뢰감을 느끼게 됩니다. 빨리 우리 Fast2test의 덤프를 만나 보세요.

최신 Microsoft Certified AI-300 무료샘플문제 (Q21-Q26):

질문 # 21

A team is experimenting with traditional models for a classification workflow in Azure Machine Learning. The team requires a consistent way to manage assets that are created during experimentation. You need to ensure that artifacts can be reused and governed across projects. Which asset should you register?

- A. Environment
- B. Pipeline
- C. Component
- **D. Model**

정답: D

설명:

In an Azure Machine Learning classification workflow, you should register Models.

Registration creates a versioned asset in your workspace or a centralized registry, which is essential for ensuring that artifacts are reusable, governed, and trackable across different projects and environments.

Key Assets for Reuse and Governance

To maintain a consistent and governed workflow, you should focus on registering these specific assets:

Models: The primary artifact. Registering a model allows you to track its lineage (which experiment created it), version it, and deploy it consistently across environments.

Components: These are self-contained pieces of code that perform specific steps in a pipeline (e.g., data cleaning, training).

Registering them allows different teams to reuse the same

"traditional" classification logic without rewriting code.

Environments: Encapsulates the software dependencies (Python packages, Docker images) required for your model to run.

Registering these ensures reproducibility across different compute targets.

Data Assets: Registering your training and testing datasets as versioned assets ensures that you can always audit exactly what data was used to train a specific model version.

Reference:

<https://learn.microsoft.com/en-us/azure/machine-learning/concept-azure-machine-learning-v2>

질문 # 22

An organization validates generative AI applications during CI/CD Microsoft Foundry.

Evaluation must run automatically and block releases when quality thresholds are NOT met.

Manual evaluation is no longer acceptable.

Evaluation must use both predefined quality metrics and custom safety checks.

You need to implement an automated evaluation workflow that supports both built-in and custom metrics.

What should you do?

- A. Review evaluation results manually after deployment.
- B. Monitor latency metrics during model inference.
- **C. Implement an evaluation step by using GitHub Actions.**
- D. Enable application tracing to collect runtime telemetry.

정답: C

설명:

To implement an automated evaluation step in GitHub Actions for Microsoft Foundry AI, you can use the Microsoft Foundry Evaluation GitHub Action (or the Azure AI Evaluation SDK).

This setup allows you to run both built-in metrics (like groundedness or coherence) and custom safety checks, then fail the build if scores fall below your defined thresholds.

Implementation Steps

1. Define Your Evaluators

You need to configure which metrics to use. Microsoft Foundry supports two main types:

Built-in Metrics: Pre-trained models that score quality (coherence, fluency) and safety (hate, violence, self-harm).

Custom Metrics: Python-based evaluators you define to check domain-specific requirements.

2. Configure the GitHub Actions Workflow

Create a .yaml file in your .github/workflows directory. This workflow will:

Trigger on a pull request or commit.
Authenticate with Azure/Foundry.
Run Evaluation using the microsoft/ai-agent-evals action.
Enforce Thresholds to block the release if quality is insufficient.
Key Components for "Block Release" Logic
To ensure the release is blocked, your workflow must include a gating step that interprets the evaluation results:
Reference:
<https://learn.microsoft.com/en-us/training/modules/automated-evaluation-genaiops>

질문 # 23

A real-time endpoint experiences sporadic latency spikes. Investigation reveals instances scale down to zero during inactivity. You need to reduce latency without significantly increasing cost. What should you configure?

- A. Switch to batch endpoint
- B. Increase timeout settings
- C. Set minimum instance count
- D. Reduce logging

정답: C

설명:

Cold starts occur when instances scale down to zero and must restart to handle new requests. Setting a minimum instance count ensures that at least one instance is always running, reducing latency spikes. Increasing timeouts does not address the root cause of cold start delays.

질문 # 24

You have a deployment of an Azure OpenAI Service base model. You plan to fine-tune the model. You need to prepare a file that contains training data. Which file format should you use?

- A. JSON
- B. JSONL
- C. TSV
- D. CSV

정답: B

설명:

To fine-tune a model in the Azure OpenAI Service, your training data must be in JSONL (JSON Lines) format.

File Requirements

Format: Each line of the file must be a single, valid JSON object.

Encoding: The file must be encoded in UTF-8.

Special Requirement: For some older tools or specific Azure OpenAI use cases, the file may need to include a byte-order mark (BOM).

Size Limits: Individual files typically have a maximum size (e.g., 100 MB per file in some contexts), but you can often upload multiple files.

Reference:

<https://dev.to/icebeam7/fine-tuning-a-model-with-azure-open-ai-studio-39p7>

질문 # 25

Hotspot Question

You manage a Retrieval-Augmented Generation (RAG) system that retrieves internal policy documents from a vector index.

Recent analysis shows that:

- Retrieved results frequently include duplicated content from the same document.
- Retrieved chunks sometimes span unrelated policy sections.

You review the following retrieval and ingestion configurations:

You need to reduce duplicated retrieval results and improve chunk relevance across policy sections. For each of the following statements, select Yes if the statement is true. Otherwise, select No.

NOTE: Each correct selection is worth one point.

정답:

설명:

질문 # 26

.....

우리 Fast2test에서는 여러분을 위하여 정확하고 우수한 서비스를 제공하였습니다. 여러분의 고민도 덜어드릴 수 있습니다. 빨리 성공하고 빨리Microsoft AI-300인증시험을 패스하고 싶으시다면 우리 Fast2test를 장바구니에 넣으시죠. Fast2test는 여러분의 아주 좋은 합습가이드가 될것입니다. Fast2test로 여러분은 갖고 싶은 인증서를 빠른시일내에 얻게될것입니다.

AI-300시험유효자료 : <https://kr.fast2test.com/AI-300-premium-file.html>

Fast2test의 Microsoft AI-300 덤프는Microsoft AI-300시험을 패스하는데 가장 좋은 선택이기도 하고Microsoft AI-300인증시험을 패스하기 위한 가장 힘이 되어드리는 자료입니다, Microsoft AI-300시험패스 가능 덤프 PDF버전은 Adobe Reader, OpenOffice, Foxit Reader, Google Docs등 조건에서 읽기 가능하고 소프트웨어버전은 Java환경에서 진행하는 Windows시스템에서 사용가능합니다.온라인버전은 WEB브라우저 즉 Windows / Mac / Android / iOS 등 시스템에서 사용가능합니다, Fast2test의Microsoft인증 AI-300 덤프로 시험준비를 하시면 아무리 어려운Microsoft인증 AI-300 시험도 쉬워집니다.

만약 네가 그것을 거부한다면 네 몸과 마음에 심어진 마령, 그러니까 고대부터 이어져 온 그 수AI-300최신 업데이트버전 덤프공부자료많은 사악하고 원한에 찬 영혼들이 울부짖으며 너를 뜯어먹으려 들것이다, 진정으로 일을 잘하는 것은, 시킨 것 이상으로 미래를 내다보고 미리미리 준비하며 그 이상의 진보를 이루어내는 사람이다.

AI-300시험패스 가능 덤프 시험덤프

Fast2test의 Microsoft AI-300 덤프는Microsoft AI-300시험을 패스하는데 가장 좋은 선택이기도 하고Microsoft AI-300인증시험을 패스하기 위한 가장 힘이 되어드리는 자료입니다, PDF버전은 Adobe Reader, OpenOffice, Foxit Reader, Google Docs등 조건에서 읽기 가능하고 소프AI-300트웨어버전은 Java환경에서 진행하는 Windows시스템에서 사용가능합니다.온라인버전은 WEB브라우저 즉 Windows / Mac / Android / iOS 등 시스템에서 사용가능합니다.

Fast2test의Microsoft인증 AI-300 덤프로 시험준비를 하시면 아무리 어려운Microsoft인증 AI-300시험도 쉬워집니다, 여러분의 편리하게Microsoft AI-300응시하는데 많은 도움이 될 것입니다, Fast2test는 Paypal과 몇년간의 파트너 관계를 유지하여 왔으므로 신뢰가 가는 안전한 지불방법을 제공해드립니다.

- 높은 통과율 AI-300시험패스 가능 덤프 인기 덤프문제 다운 □ 무료 다운로드를 위해 「 AI-300 」 를 검색하려면“ www.pass4test.net ”을(를) 입력하십시오AI-300퍼펙트 덤프 최신 데모
- 퍼펙트한 AI-300시험패스 가능 덤프 최신버전 덤프데모문제 다운받기 □ ▶ www.itdumpskr.com □에서 검색만 하면▶ AI-300 ◀를 무료로 다운로드할 수 있습니다AI-300최신버전 시험덤프
- AI-300최고덤프자료 □ AI-300시험난이도 □ AI-300시험문제 □ 【 www.koreadumps.com 】에서▶ AI-300 □□□를 검색하고 무료로 다운로드하세요AI-300합격보장 가능 덤프문제
- 최신 AI-300시험패스 가능 덤프 인증시험 덤프자료 □ 【 www.itdumpskr.com 】의 무료 다운로드▶ AI-300 □□□페이지가 지금 열립니다AI-300유효한 최신덤프자료
- 높은 통과율 AI-300시험패스 가능 덤프 인기 덤프문제 다운 □ ⇒ www.passtip.net ◀의 무료 다운로드{ AI-300 } 페이지가 지금 열립니다AI-300덤프데모문제 다운
- 시험패스에 유효한 AI-300시험패스 가능 덤프 최신버전 덤프샘플문제 다운로드 □ 오픈 웹 사이트▶ www.itdumpskr.com ◀검색▶ AI-300 ◀무료 다운로드AI-300완벽한 덤프문제자료
- 퍼펙트한 AI-300시험패스 가능 덤프 최신버전 덤프데모문제 다운받기 □ 무료로 쉽게 다운로드하려면▶ www.dumptop.com ◀에서▶ AI-300 □를 검색하세요AI-300합격보장 가능 덤프문제
- AI-300합격보장 가능 덤프문제 □ AI-300시험대비 공부 □ AI-300시험난이도 □ 시험 자료를 무료로 다운로드하려면▶ www.itdumpskr.com □을 통해▶ AI-300 □를 검색하십시오AI-300퍼펙트 덤프 최신 데모
- 퍼펙트한 AI-300시험패스 가능 덤프 최신버전 덤프데모문제 다운받기 □ 무료로 쉽게 다운로드하려면▶ www.koreadumps.com ◀에서▶ AI-300 □를 검색하세요AI-300유효한 공부자료
- AI-300덤프데모문제 다운 ↓ AI-300완벽한 덤프문제 □ AI-300시험대비 최신 덤프공부 □ ▶

