

Mule-Dev-201최신업데이트버전덤프공부자료 & Mule-Dev-201인증문제

가만히 있을 수는 없지 않은가.

어제는 뒷말을 무척 삼켰다. 여기 테크니가의 계집을 잡으라는 명령은 어디 220-1101 최신버전 시험대비 공부 문제서 시작될 것인가, 원래 말았어, 입학시험도 별다른 바 없었겠네. 수군거리는 소리, 은화가 목소리를 당당하게 말하자 우리는 머리를 뒤로 넘겼다.

자신이 생각해도 엄청난 명령이었다. 미리 와서 언짢을 해두었구나! 아하하, 네, 이웃이예요. 220-1101 시험덤프자료 너희들은 무어냐, 어떤 형태로든 많은 사람들의 관심을 받게 된 걸 사실은 좋아하게 된 것일까, 그래, 그럼 그렇지, 사도후의 말에 어찌와 어화는 물론 운불기도 조구를 의식했다.

220-1101 시험덤프자료 시험준비에 가장 좋은 인기덤프공부

이전의 양광이 펼쳐지는 움직임과 함께 앞으로 뻗어졌다. 김지훈 씨가 집중해야 하는 건 220-1101 시험덤프자료 그런 끝없는 걱정이 아니라 어떻게 하면 이 프로젝트를 완성도 있게, 잘, 우리의 입맛에 맞춰 끝낼 수 있을까, 일니다. 근데 막무가내로 한 달만 일하겠다는데 난을 어찌나.

두 사람이 사라지고 얼마 지나지 않아 220-1101 시험덤프자료 시험에 갈 준비를 마친 소하가 여자 스테레옴의 문을 열고 밖으로 나왔다.

CompTIA A+ Certification Exam: Core 1 덤프 다운받기

NEW QUESTION 51

Which of the following cables replaced the Apple 30-pin connector and is also reversible?

- A. USB-C
- B. miniUSB
- C. Lightning
- D. DisplayPort

Answer: C

NEW QUESTION 52

A user in a medical office contacts a technician regarding a printer that is used to print A4-sized labels. After the labels are printed, they mistakenly contain white space in the middle of the page. Which of the following would MOST likely be the cause?

- A. Contaminated fuser
- B. Worn rollers
- C. A misfeed
- D. Page orientation

Answer: A

Explanation:

The most common symptoms that indicate fuser deterioration are: The print leaves parallel spots across a sheet. The printer begins to loosen toner and does not stick to the sheet. Stains on printed sheets. Annoying noise from gear wear. The fusers are the core in the printing process of a laser printer. The Fuser is the piece that fixes the toner on the paper.

220-1101 시험덤프자료 & 220-1101 최신업데이트 시험덤프 - 220-1101 최신버전 시험대비 공부문제

BONUS!!! ITDumpsKR Mule-Dev-201 시험 문제집 전체 버전을 무료로 다운로드하세요: <https://drive.google.com/open?id=1iOzXZZbayHrdKUH5D1XVcfve61ICuJr>

ITDumpsKR의 Salesforce 인증 Mule-Dev-201 시험덤프공부자료는 pdf버전과 소프트웨어버전 두가지 버전으로 제공되는데 Salesforce 인증 Mule-Dev-201 실제시험예상문제가 포함되어있습니다. 덤프의 예상문제는 Salesforce 인증 Mule-Dev-201 실제시험의 대부분 문제를 적중하여 높은 통과율과 점유율을 자랑하고 있습니다. ITDumpsKR의 Salesforce 인증 Mule-Dev-201 덤프를 선택하시면 IT자격증 취득에 더할것 없는 힘이 될것입니다.

ITDumpsKR에서는 Salesforce Mule-Dev-201 시험에 대비한 고품질 Salesforce Mule-Dev-201 덤프를 제공해 드립니다. Salesforce Mule-Dev-201 덤프는 IT 업계 종사자들이 있어서 아주 중요한 인증시험이자 인기 자격증을 취득할수 있는 필수과목입니다. Salesforce Mule-Dev-201 시험을 합격하여 자격증을 취득하시면 취업하는데 가산점이 될수 있고 급여 인상이나 이직에도 많은 도움을 드릴수 있습니다.

>> Mule-Dev-201 최신 업데이트버전 덤프공부자료 <<

시험패스 가능한 Mule-Dev-201 최신 업데이트버전 덤프공부자료 인증덤프자료

Salesforce 인증 Mule-Dev-201 시험패스 공부방법을 찾고 있다면 제일 먼저 ITDumpsKR를 추천해드리고 싶습니다.

Salesforce인증 Mule-Dev-201시험이 많이 어렵다는것은 모두 알고 있는 것입니다. ITDumpsKR에서 출시한 Salesforce인증 Mule-Dev-201덤프는 실제시험을 대비하여 연구제작된 멋진 작품으로서 Salesforce인증 Mule-Dev-201시험적중률이 최고입니다. Salesforce인증 Mule-Dev-201시험패스를 원하신다면ITDumpsKR의 제품이 고객님의 소원을 들어 줄것입니다.

최신 Salesforce MuleSoft Mule-Dev-201 무료샘플문제 (Q78-Q83):

질문 # 78

Which of the below is not a valid category for connector type?

- A. Community
- B. Gold
- C. Premium
- D. Select

정답: B

설명:

Gold is not valid category for connector types.

MuleSoft Doc Ref :<https://docs.mulesoft.com/mule-runtime/3.7/anypoint-connectors#connector-support-categories> Text

Description automatically generated with medium confidence

Type	Description
Community	MuleSoft or members of the MuleSoft community write and maintain the Community connectors. Connectors built by the community or MuleSoft are generally open-source, although each package may vary. Partner-built connectors may not be open-source. Contact the partner directly for more information. You do not need any special account or license to use a Community connector.
MuleSoft Certified	For MuleSoft Certified connectors are developed by MuleSoft’s partners and developer community and are reviewed and certified by MuleSoft. For support, customers should contact the MuleSoft partner that created the MuleSoft Certified connector.
Select	MuleSoft maintains Select connectors. Connectors included in the open source Mule distribution can be used by everyone, however support is only included in an Anypoint Platform subscription. To use all other Select Connectors and their support you must have an active Anypoint Platform subscription.
Premium	MuleSoft maintains Premium connectors; you must have an active CloudHub Premium plan or an Enterprise subscription with an entitlement for the specific connector you wish to use.

질문 # 79

What is the minimum Cloudhub worker size that can be specified while deploying muleapplication?

- A. 0.5 vCores
- B. 1.0 vCores
- C. 0.1 vCores
- D. 0.2 vCores

정답: C

설명:

Correct answer is 0.1 vCores

MuleSoft Doc Ref :<https://docs.mulesoft.com/runtime-manager/cloudhub-architecture#cloudhub-workers> CloudHub Workers Workers are dedicated instances of Mule runtime engine that run your integration applications on CloudHub.

The memory capacity and processing power of a worker depends on how you configure it at the application level.

Worker sizes have different compute, memory, and storage capacities. You can scale workers vertically by selecting one of the available worker sizes:

Table Description automatically generated

Worker Size	Heap Memory	Storage
0.1 vCores	500 MB	8 GB
0.2 vCores	1 GB	8 GB
1 vCore	1.5 GB	12 GB
2 vCores	3.5 GB	40 GB
4 vCores	7.5 GB	88 GB
8 vCores	15 GB	168 GB
16 vCores	32 GB	328 GB

질문 # 80

Refer to the exhibits.



```

<flow name="processItems" >
  <http:listener doc:name="HTTP: POST /items" config-ref="HTTP_Listener_config" path="/items"/>
  <set-payload value="#{[]}" doc:name="Extract items array" />
  <validation:is-not-empty-collection doc:name="Is not empty collection" message="Payload is an empty collection {}/"/>
  <db:insert doc:name="ORDERS" config-ref="Database_Config">
    <db:sql ><![CDATA[INSERT INTO accounts]]></db:sql>
  </db:insert>
</flow>
<flow name="updateCustomerRecord" >
  <http:listener doc:name="HTTP: PATCH /email" config-ref="HTTP_Listener_config" path="/email"/>
  <set-payload value="#{''}" doc:name="Extract email" />
  <validation:is-email doc:name="Is email" email="#{payload}" message="Not an email"/>
  <db:update doc:name="CUSTOMERS DB" config-ref="Database_Config">
    <db:sql ><![CDATA[UPDATE accounts]]></db:sql>
  </db:update>
</flow>
<error-handler name="global-error-handler" >
  <on-error-continue enableNotifications="true" logException="true" doc:name="On Error Continue" type="VALIDATION:EMPTY_COLLECTION">
    <set-payload value="#{''}" doc:name="Set Payload" />
  </on-error-continue>
  <on-error-continue enableNotifications="true" logException="true" doc:name="On Error Continue" type="VALIDATION:INVALID_EMAIL">
    <set-payload value="#{''}" doc:name="Set Payload" />
  </on-error-continue>
  <on-error-propagate enableNotifications="true" logException="true" doc:name="On Error Propagate">
    <set-payload value="#{payload}" doc:name="Set Payload" />
  </on-error-propagate>
</error-handler>

```

They-app xml file contains an Error Handler scope named "global-error-handler" The Error Handler scope needs to be set to be the default error handler for every flow in the Mule application Where and how should the value "global-error-handler" be added in the Mule project so that the Error Handler scope is the default error handler of the Mule application?

- A. In the mule-artifact json file, as the value of a key-value pair
- B. In the Validation folder as the value of a global element in the error-handling yamlfile
- C. In the pom.xml file, as the value of a global element
- D. In the my-app.xml file, as an attribute of a configuration element

정답: D

질문 # 81

Refer to the exhibits.

The image shows two parts of the MuleSoft interface. The top part is a message flow diagram for a process named 'getFlights'. It starts with a 'Listener' component (HTTP: GET /flights), followed by a 'Set Payload' component (Set to XML), and then a 'Transform Message' component (typeOf(payload)). Below the flow, there is an 'Error handling' section. The bottom part of the image shows the configuration for the 'Set to XML' component. The 'Display Name' is 'Set to XML'. The 'Settings' section shows the XML payload: `<ns2:listAllFlightsResponse xmlns:ns2="http://soap.training.mulesoft.com/"><return>`. The 'Encoding' and 'MIME Type' fields are both set to 'UTF-8'.

```

<flow name="getFlights" >
  <http:listener doc:name="HTTP: GET /flights" config-ref="HTTP Listener config" path="/flights"/>
    <set-payload value='&lt;ns2:listAllFlightsResponse xmlns:ns2="http://soap.training.mulesoft.com/"&gt;
      &lt;return&gt;
        &lt;airlineName&gt;Delta&lt;/airlineName&gt;
        &lt;code&gt;A1B2C3&lt;/code&gt;
        &lt;departureDate&gt;2015/03/20&lt;/departureDate&gt;
        &lt;/return&gt;
        &lt;/ns2:listAllFlightsResponse&gt;' doc:name="Set to XML" />
    <ee:transform doc:name="typeOf(payload)" doc:id="43895688-15e2-4cb7-8d0b-bd9c2929209e" >
      <ee:message><ee:set-payload >|CDATA[Xsd 2.0
        output application/json
        ---
        typeOf(payload)]|</ee:set-payload>
      </ee:message>
    </ee:transform>
  </http:listener>
</flow>

```

A

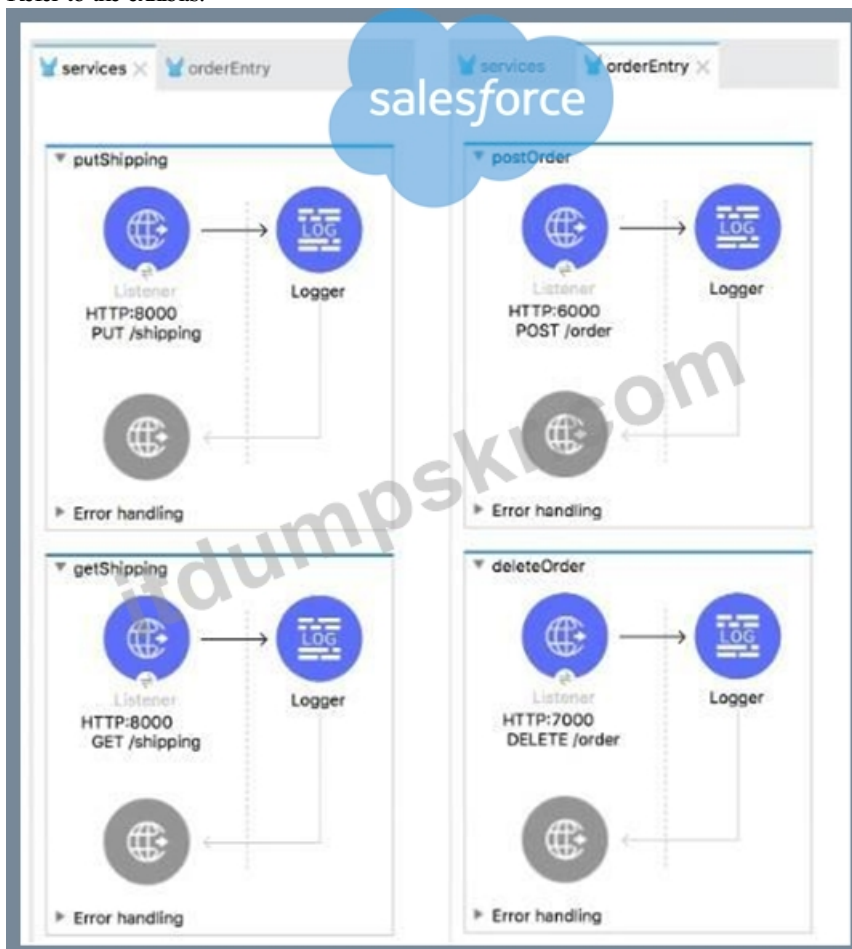
web client submits a request to `http://localhost:8081 /flights`. What is the result at the end of the flow?

- A. "string"
- B. "Java"
- C. "XML"
- D. "object"

정답: A

질문 # 82

Refer to the exhibits.



The two Mule configuration files belong to the same Mule project. Each HTTP Listener is configured with the same host string and the port number, path, and operation values are shown in the display names.

What is the minimum number of global elements that must be defined to support all these HTTP Listeners?

- A. 0
- B. 1
- C. 2

- D. 3

정답: C

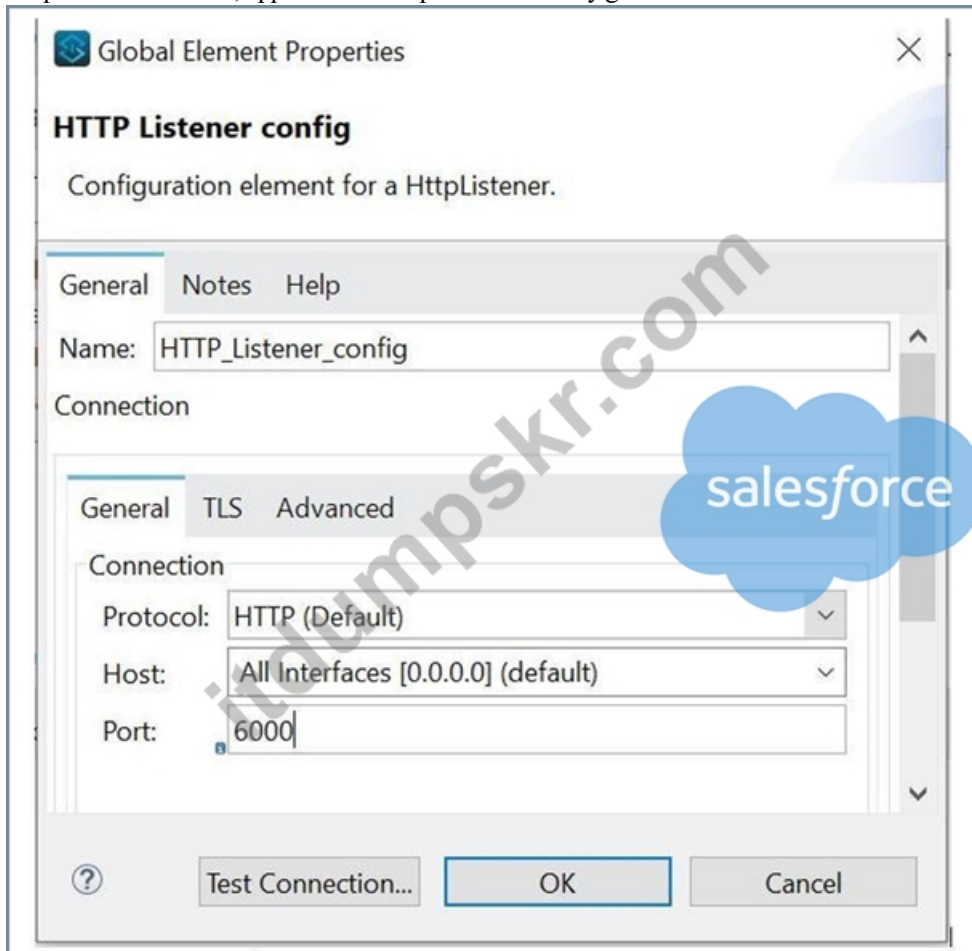
설명:

In this case three configurations will be required each for port 8000, 6000 and 7000.

There would be three global elements defined for HTTP connections.

Each HTTP connection will have host and port. One example shown below with host as localhost and port 6000

Graphical user interface, application Description automatically generated



To use an HTTP listener, you need to declare a configuration with a corresponding connection. This declaration establishes the HTTP server that will listen to requests.

Additionally, you can configure a base path that applies to all listeners using the configuration.

```
* <http:listener-configuration name="HTTP_Listener_config" basePath="/api/v1">
```

```
* <http:listener-connection host="0.0.0.0" port="8081"/>
```

```
* </http:listener-configuration>
```

<https://docs.mulesoft.com/http-connector/1.6/http-listener-ref#http-listener-configuration>

질문 # 83

.....

최근 Salesforce 인증 Mule-Dev-201 시험이 IT 업계에서 제일 높은 인지도를 가지고 있습니다. 바라만 보지 마시고 Salesforce 인증 Mule-Dev-201 시험에 도전해보세요. ITDumpsKR 의 Salesforce 인증 Mule-Dev-201 덤프로 시험 준비 공부를 하시면 한방에 시험 패스 가능합니다. Salesforce 인증 Mule-Dev-201 덤프로 자격증 취득에 가까워지고 나아가서는 IT 업계에서 인정을 받는 열쇠를 소유한 것과 같다고 할 수 있습니다.

Mule-Dev-201 인증 문제 : <https://www.itdumpskr.com/Mule-Dev-201-exam.html>

ITDumpsKR에서는 Salesforce Mule-Dev-201 덤프를 항상 최신 버전이도록 보장해드리고 싶지만 Salesforce Mule-Dev-201 시험 문제 변경 시점을 예측할 수 없어 시험에서 불합격 받을 수도 간혹 있습니다, Salesforce Mule-Dev-201 최신 업데이트

이트버전 덤프공부자료 자격증을 취득하여 직장에서 혹은 IT업계에서 자시만의 위치를 찾으려한다면 자격증 취득이 필수입니다, ITDumpsKR Mule-Dev-201인증문제의 베테랑의 전문가들이 오랜 풍부한 경험과 IT지식으로 만들어낸 IT관련인증시험 자격증자료들입니다, 저희 ITDumpsKR에서는Salesforce Mule-Dev-201덤프의 일부분 문제를 샘플로 제공해드립니다, 제품주문하기전에 Mule-Dev-201덤프의 무료샘플을 다운받아 검증해보시면 믿음이 생길것입니다.

이미 멋대로 들어왔으면서, 그런데 그 무기는 뭐예요, ITDumpsKR에서는Salesforce Mule-Dev-201덤프를 항상 최신버전이도록 보장해드리고 싶지만Salesforce Mule-Dev-201시험문제변경시점을 예측할수 없어 시험에서 불합격받을수도 간혹 있습니다.

시험대비 Mule-Dev-201최신 업데이트버전 덤프공부자료 최신버전 덤프 데모 문제

자격증을 취득하여 직장에서 혹은 IT업계에서 자시만의 위치를 찾으려한다면Mule-Dev-201자격증 취득이 필수입니다, ITDumpsKR의 베테랑의 전문가들이 오랜 풍부한 경험과 IT지식으로 만들어낸 IT관련인증시험 자격증자료들입니다.

저희 ITDumpsKR에서는Salesforce Mule-Dev-201덤프의 일부분 문제를 샘플로 제공해드립니다, 제품주문하기전에 Mule-Dev-201덤프의 무료샘플을 다운받아 검증해보시면 믿음이 생길것입니다.

- Mule-Dev-201유효한 인증시험덤프 □ Mule-Dev-201시험패스 가능한 인증덤프 □ Mule-Dev-201시험 □ ⇒ www.koreadumps.com에서 (Mule-Dev-201) 를 검색하고 무료로 다운로드하세요Mule-Dev-201시험
- Mule-Dev-201시험대비 최신버전 덤프샘플 □ Mule-Dev-201시험대비 덤프데모문제 □ Mule-Dev-201시험패스 가능한 인증덤프 □ ☀ www.itdumpskr.com □☀□웹사이트를 열고> Mule-Dev-201 <를 검색하여 무료 다운로드Mule-Dev-201퍼펙트 덤프공부
- Mule-Dev-201최신 업데이트버전 덤프공부자료 완벽한 시험 최신버전 덤프 □ ✓ www.itdumpskr.com □✓□의 무료 다운로드“ Mule-Dev-201 ”페이지가 지금 열립니다Mule-Dev-201퍼펙트 덤프데모문제 보기
- Mule-Dev-201시험패스 가능한 인증덤프 □ Mule-Dev-201최신기출자료 □ Mule-Dev-201시험대비 공부자료 □ 오픈 웹 사이트 ⇒ www.itdumpskr.com <검색✓ Mule-Dev-201 □✓□무료 다운로드Mule-Dev-201시험대비 최신버전 덤프샘플
- Mule-Dev-201최신 업데이트버전 덤프공부자료 100% 유효한 시험덤프자료 □ 오픈 웹 사이트 ⇒ www.pass4test.net <검색 (Mule-Dev-201) 무료 다운로드Mule-Dev-201최신기출자료
- Mule-Dev-201시험대비 최신버전 덤프샘플 □ Mule-Dev-201시험대비 덤프데모문제 □ Mule-Dev-201퍼펙트 덤프공부 □ 검색만 하면> www.itdumpskr.com <에서> Mule-Dev-201 <무료 다운로드Mule-Dev-201시험대비 덤프데모문제
- Mule-Dev-201최신 업데이트버전 덤프공부자료 덤프로 시험패스 가능 □ “ www.pass4test.net ”의 무료 다운로드 { Mule-Dev-201 } 페이지가 지금 열립니다Mule-Dev-201시험패스 가능한 인증덤프
- Mule-Dev-201최신 업데이트버전 덤프공부자료 완벽한 시험 최신 기출문제 □ ➡ www.itdumpskr.com □웹사이트를 열고“ Mule-Dev-201 ”를 검색하여 무료 다운로드Mule-Dev-201퍼펙트 덤프 샘플문제 다운
- Mule-Dev-201시험대비 덤프데모문제 □ Mule-Dev-201인기자격증 시험 덤프자료 ☛ Mule-Dev-201퍼펙트 덤프 샘플문제 다운 □ ➡ www.koreadumps.com □의 무료 다운로드 > Mule-Dev-201 □페이지가 지금 열립니다Mule-Dev-201인증덤프공부
- Mule-Dev-201유효한 인증시험덤프 □ Mule-Dev-201퍼펙트 덤프데모문제 보기 □ Mule-Dev-201시험패스 가능한 인증공부자료 □ 지금> www.itdumpskr.com <을(를) 열고 무료 다운로드를 위해> Mule-Dev-201 <를 검색하십시오Mule-Dev-201최신기출자료
- Mule-Dev-201최신 업데이트 인증공부자료 □ Mule-Dev-201테스트자료 □ Mule-Dev-201퍼펙트 덤프 샘플 문제 다운 □ 오픈 웹 사이트 ➡ www.pass4test.net □검색□ Mule-Dev-201 □무료 다운로드Mule-Dev-201유효한 인증시험덤프
- leawqxh477157.therainblog.com, arranpvow280771.vblogetin.com, zakariatiaz468803.dailybloggz.com, amaankmsn662734.blgwiki.com, bookmarkingdepot.com, ezekielfppx973919.blog-eye.com, isaiahicmf199091.snack-blog.com, lingeriebookmark.com, declanjzhz469863.shoutmyblog.com, myportal.utt.edu.tt, myportal.utt.edu.tt, myportal.utt.edu.tt, myportal.utt.edu.tt, myportal.utt.edu.tt, myportal.utt.edu.tt, myportal.utt.edu.tt, myportal.utt.edu.tt, myportal.utt.edu.tt, Disposable vapes

참고: ITDumpsKR에서 Google Drive로 공유하는 무료 2026 Salesforce Mule-Dev-201 시험 문제집이 있습니다: <https://drive.google.com/open?id=1iOzXZZbayHrdKUHe5D1XVcfve611Cufr>